

## HAFTALIK HİSSE TEKNİK ÖNERİSİ

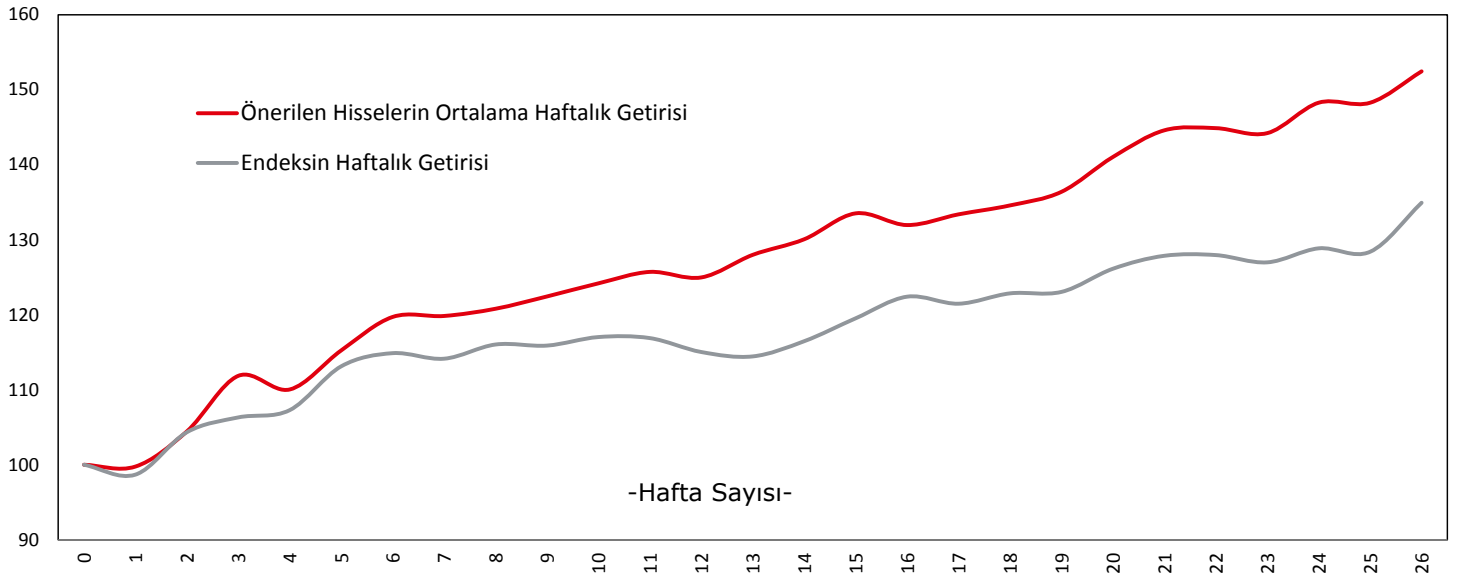
TURGUT USLU  
tuslu@ziraatyatirim.com.tr

Hisse	Kapanış Fiyatı	Satış Seviyeleri		Zarar Kes
KORDS	8,68	9,09	9,20	8,54
SISE	4,88	5,10	5,15	4,79
TOASO	30,00	31,60	31,80	29,52

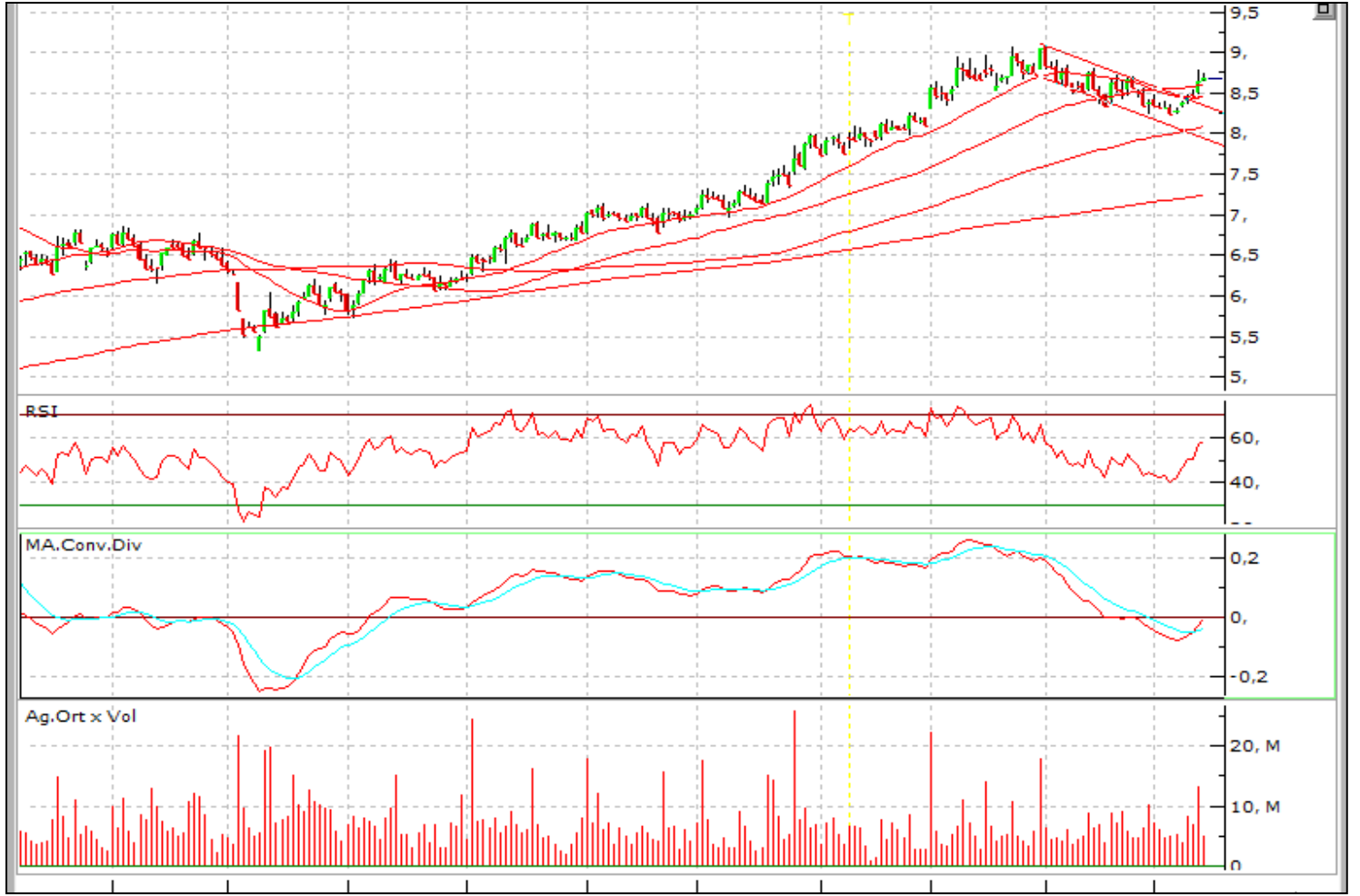
## GEÇEN HAFTAKİ ÖNERİLERİN VE ENDEKS GETİRİSİ

Hisse	07.07.2017	14.07.2017	Getiri
AKSEN	3,93	4,04	2,80%
OTKAR	116,90	117,80	0,77%
SODA	6,54	6,86	4,89%
XU100	100.084	105.176	5,09%
Ortalama Getiri			2,82%
Görece Getiri			-2,16%

## ÖNERİLEN HİSSELERİN ORTALAMA GETİRİLERİ ve ENDEKS GETİRİSİNİN SEYRİ



# HAFTALIK HİSSE TEKNİK ÖNERİSİ

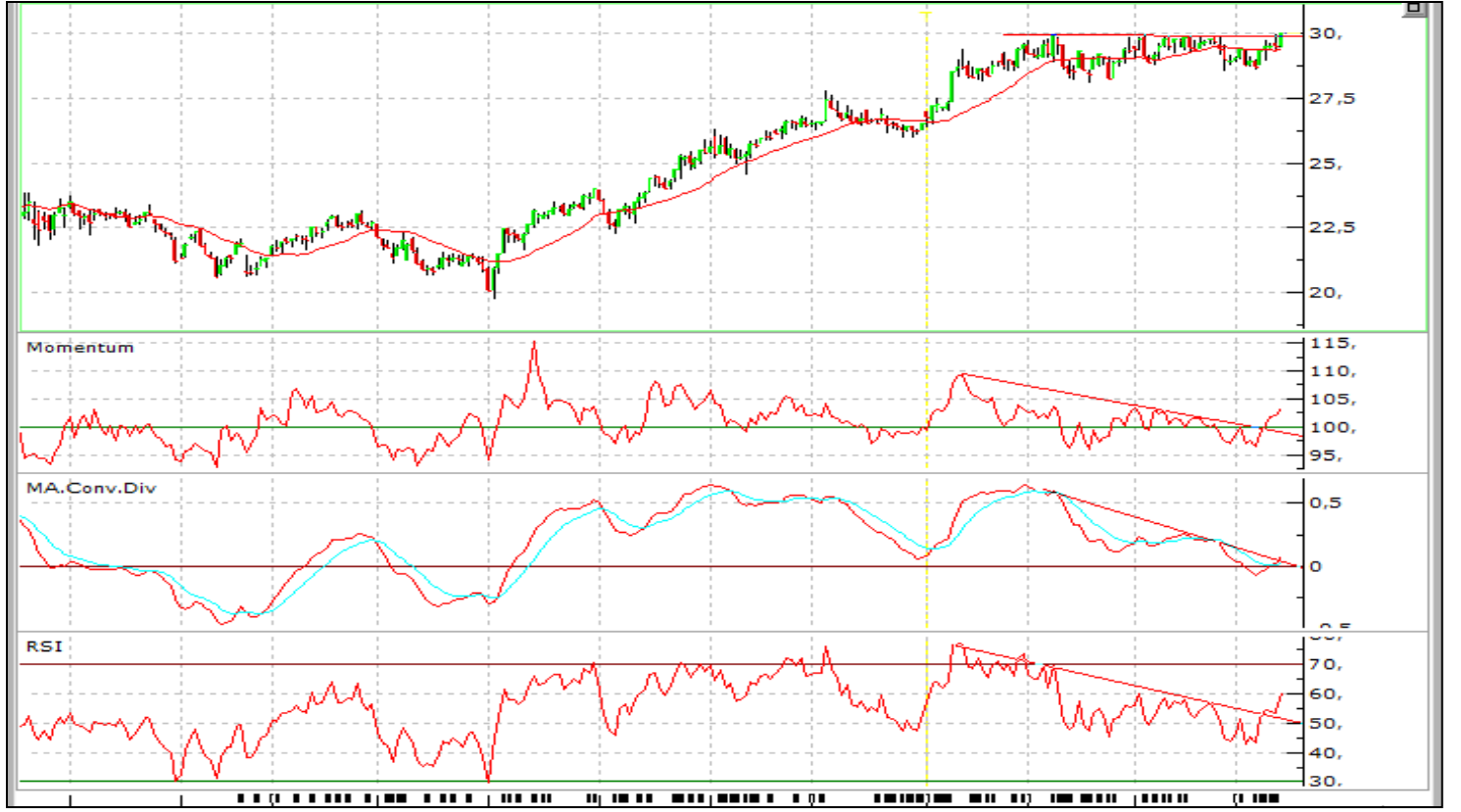


**KORDS:** Geçen hafta alçalan kanalın dışına hacimli bir şekilde dışına çıkan hissede, trend değişimine işaret eden MACD "al" verdi. RSI da olumlu bir görüntü çizerken, 8,70/75 direnç bölgesinin kırılacağını ve hissenin olası çanak katlama hedefi ve tarihi zirvesini de içerisinde barındıran 9,09 /20 bölgesini hedefleyebileceğini tahmin ediyoruz.



**SISE:** Günlük grafikte çanak – kulp formasyonu yapan hisse, haftalık grafikte yükselen kalanın alt bandından aldığı destekle tarihi zirvesini gördü. Göstergeler tarafında ise MACD günlük grafikte "al" konumuna geçti; haftalık grafikte ise "sinyal" çizgisinden sekti ki bu hareketin devam edebileceğinin işareti olabilir.

## HAFTALIK HİSSE TEKNİK ÖNERİSİ



**TOASO:** Geçen hafta 30 civarında bulunan yatay direncini test eden hisse haftayı da söz konusu seviyeden kapattı. Göstergeler ise genel olarak kendi düşen çizgilerini kırmış durumdalar: momentum 100 seviyesinin üzerinde güçlü, MACD sıfır çizgisinin üzerinde "al" vermiş durumda, RSI ise 60 seviyesine doğru hareket etmekte. Bu kapsamda hisse, bu hafta 30 direncinden uzaklaşarak 31,60/80 direnç bölgesini hedefleyebilir.

Uyarı Notu: Burada yer alan yatırım bilgi, yorum ve tavsiyeleri yatırım danışmanlığı kapsamında değildir. Yatırım danışmanlığı hizmeti; aracı kurumlar, portföy yönetim şirketleri, mevduat kabul etmeyen bankalar ile müşteri arasında imzalanacak yatırım danışmanlığı sözleşmesi çerçevesinde sunulmaktadır. Burada yer alan yorum ve tavsiyeler, yorum ve tavsiyede bulunanların kişisel görüşlerine dayanmaktadır. Bu görüşler mali durumunuz ile risk ve getiri tercihlerinize uygun olmayabilir. Bu nedenle, sadece burada yer alan bilgilere dayanılarak yatırım kararı verilmesi beklentilerinize uygun sonuçlar doğurmayabilir.

## **ZİRAAT YATIRIM MENKUL DEĞERLER A.Ş.**

### **Araştırma**

**e-mail:** [arastirma@ziraatyatirim.com.tr](mailto:arastirma@ziraatyatirim.com.tr)

### **Genel Müdürlük Pazarlama**

**Levent Mah. Gonca Sokağı No.22 (Emlak Pasajı) Kat.1 34330 Beşiktaş İSTANBUL**  
+90 212 339 8080 / [info@ziraatyatirim.com.tr](mailto:info@ziraatyatirim.com.tr)

### **Aracılık Hizmetleri Servisi**

0 850 22 22 979 / 44 44 979

**Yurt çapındaki tüm T.C. Ziraat Bankası A.Ş. Şubeleri**