

HAFTALIK HİSSE TEKNİK ÖNERİSİ

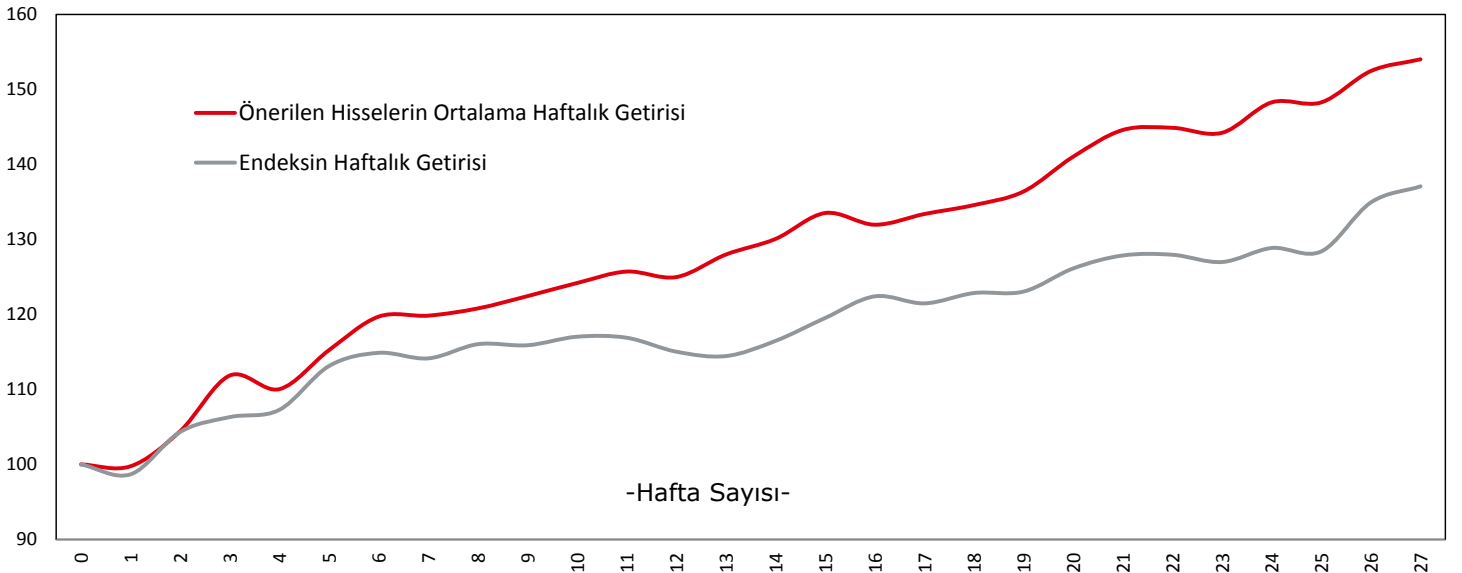
TURGUT USLU
tuslu@ziraatyatirim.com.tr

Hisse	Kapanış Fiyatı	Satış Seviyeleri		Zarar Kes
ASELS	23,40	24,54	24,58	23,00
BAGFS	12,17	12,69	12,77	11,94
TTRAK	81,65	85,20	85,60	80,20

GEÇEN HAFTAKİ ÖNERİLERİN VE ENDEKS GETİRİSİ

Hisse	14.07.2017	21.07.2017	Getiri
KORDS	8,68	8,70	0,23%
SISE	4,88	4,84	-0,82%
TOASO	30,00	31,10	3,67%
XU100	105.176	106.843	1,59%
Ortalama Getiri			1,03%
Görece Getiri			-0,55%

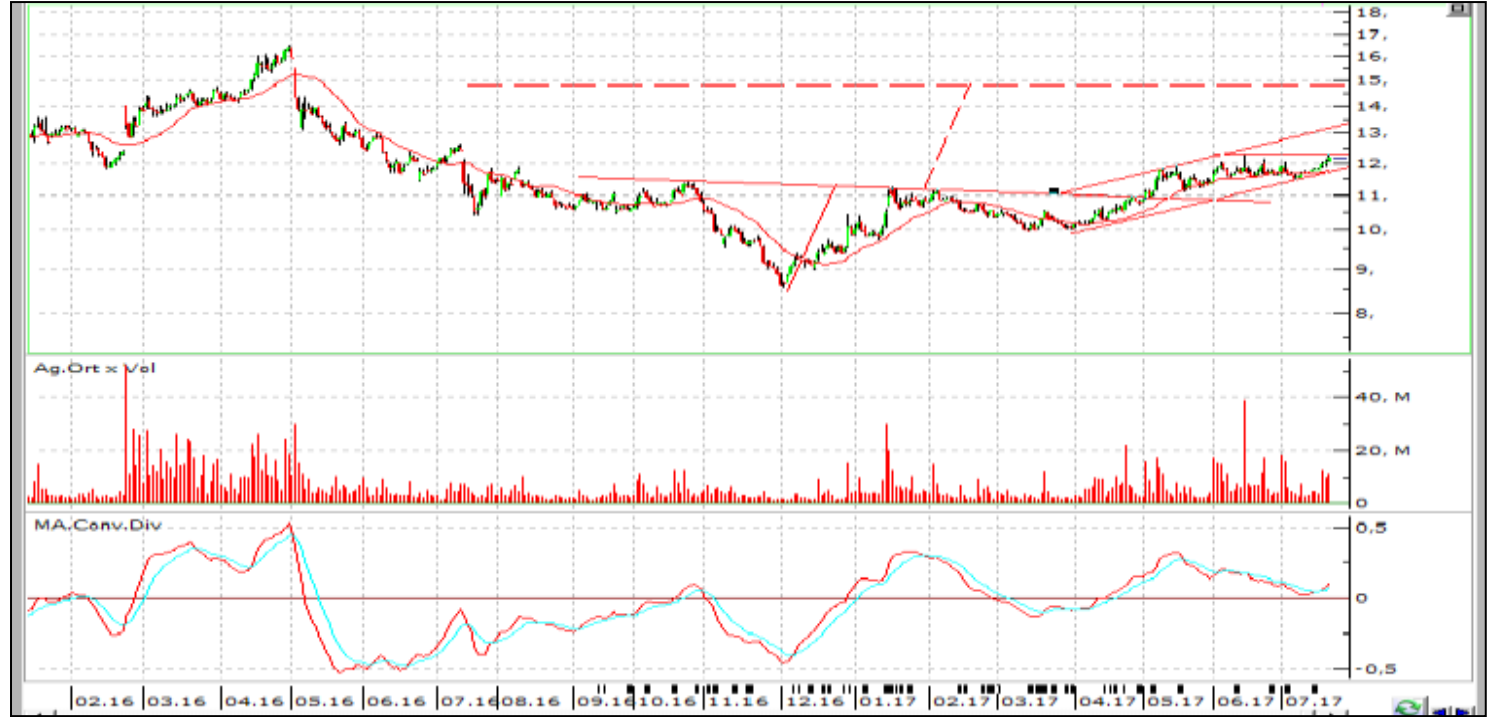
ÖNERİLEN HİSSELERİN ORTALAMA GETİRİLERİ ve ENDEKS GETİRİSİNİN SEYRİ



HAFTALIK HİSSE TEKNİK ÖNERİSİ



ASELS: Geçen hafta yükselen kanalın alt bandından hacimli alımlarla karşılaşan hisse, kar satışlarına rağmen yukarı yönlü momentumunu korumakta. Bu bağlamda, hissenin kanal alt bandında tutunarak bu hafta da yükseliş denemeleri yapacağını ve 24,54/58 bölgesini hedefleyebileceğini düşünüyoruz. Olası satışlarda 23,00 yakın desteği zarar – kes olarak takip edilebilir.



BAGFS: Geçen yıl yaşanan düşüşlerin ardından hissenin ters omuz baş omuz formasyonu yaptığını ve formasyonun boyun çiggisinin mayıs ayında kırıldığını izledik. Halihazırda da formasyon hedefine henüz ulaşılmamış gözüküyor. Ayrıca, yükseliş kanalı içerisinde olan hisse geçen hafta yatay direncinden kar satışları ile karşılaşsa da, işlem hacmi artış eğiliminde ve MACD "al" vermiş durumda. Momentumda da güçlü görünürken, hissenin bu hafta 12,24 civarından geçen direncini kırabileceğini ve kanal üst bandına doğru yükseliş kaydedebileceğini düşünüyoruz. Olası satışlarda ise 11,94 seviyesi zarar kes olarak izlenebilir.

HAFTALIK HİSSE TEKNİK ÖNERİSİ



TTRAK: Önemli direnç seviyelerine artan işlem hacmi ile yaklaşan hissede, göstergeler de güçlenmekte. Güçlenen göstergeler ve işlem hacmindeki artışa bağlı olarak hisselerin 82,50 civarındaki önemli sayabileceğimiz direncini kırarak 82,20/60 bölgesine doğru hareketleneceğini düşünüyoruz. Olası satışlarda ise 80,20 seviyesi zarar kes olarak izlenebilir.

Uyarı Notu: Burada yer alan yatırım bilgi, yorum ve tavsiyeleri yatırım danışmanlığı kapsamında değildir. Yatırım danışmanlığı hizmeti; aracı kurumlar, portföy yönetim şirketleri, mevduat kabul etmeyen bankalar ile müşteri arasında imzalanacak yatırım danışmanlığı sözleşmesi çerçevesinde sunulmaktadır. Burada yer alan yorum ve tavsiyeler, yorum ve tavsiyede bulunanların kişisel görüşlerine dayanmaktadır. Bu görüşler mali durumunuz ile risk ve getiri tercihlerinize uygun olmayabilir. Bu nedenle, sadece burada yer alan bilgilere dayanılarak yatırım kararı verilmesi beklentilerinize uygun sonuçlar doğurmayabilir.

ZİRAAT YATIRIM MENKUL DEĞERLER A.Ş.

Araştırma

e-mail: arastirma@ziraatyatirim.com.tr

Genel Müdürlük Pazarlama

Levent Mah. Gonca Sokağı No.22 (Emlak Pasajı) Kat.1 34330 Beşiktaş İSTANBUL
+90 212 339 8080 / info@ziraatyatirim.com.tr

Aracılık Hizmetleri Servisi

0 850 22 22 979 / 44 44 979

Yurt çapındaki tüm T.C. Ziraat Bankası A.Ş. Şubeleri