

HAFTALIK HİSSE TEKNİK ÖNERİSİ

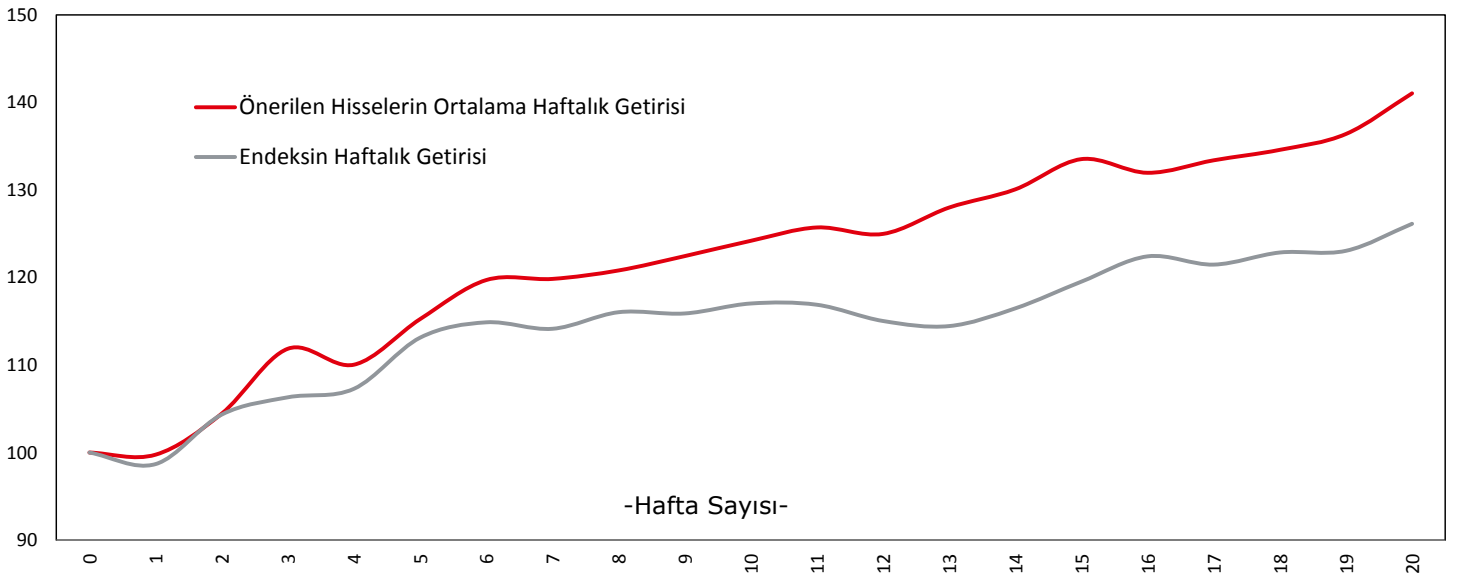
TURGUT USLU
tuslu@ziraatyatirim.com.tr

Hisse	Kapanış Fiyatı	Satış Seviyeleri		Zarar Kes
AFYON	8,70	9,08	9,09	8,54
BIMAS	63,40	66,20	66,40	62,20
VESTL	6,74	7,07	7,12	6,62

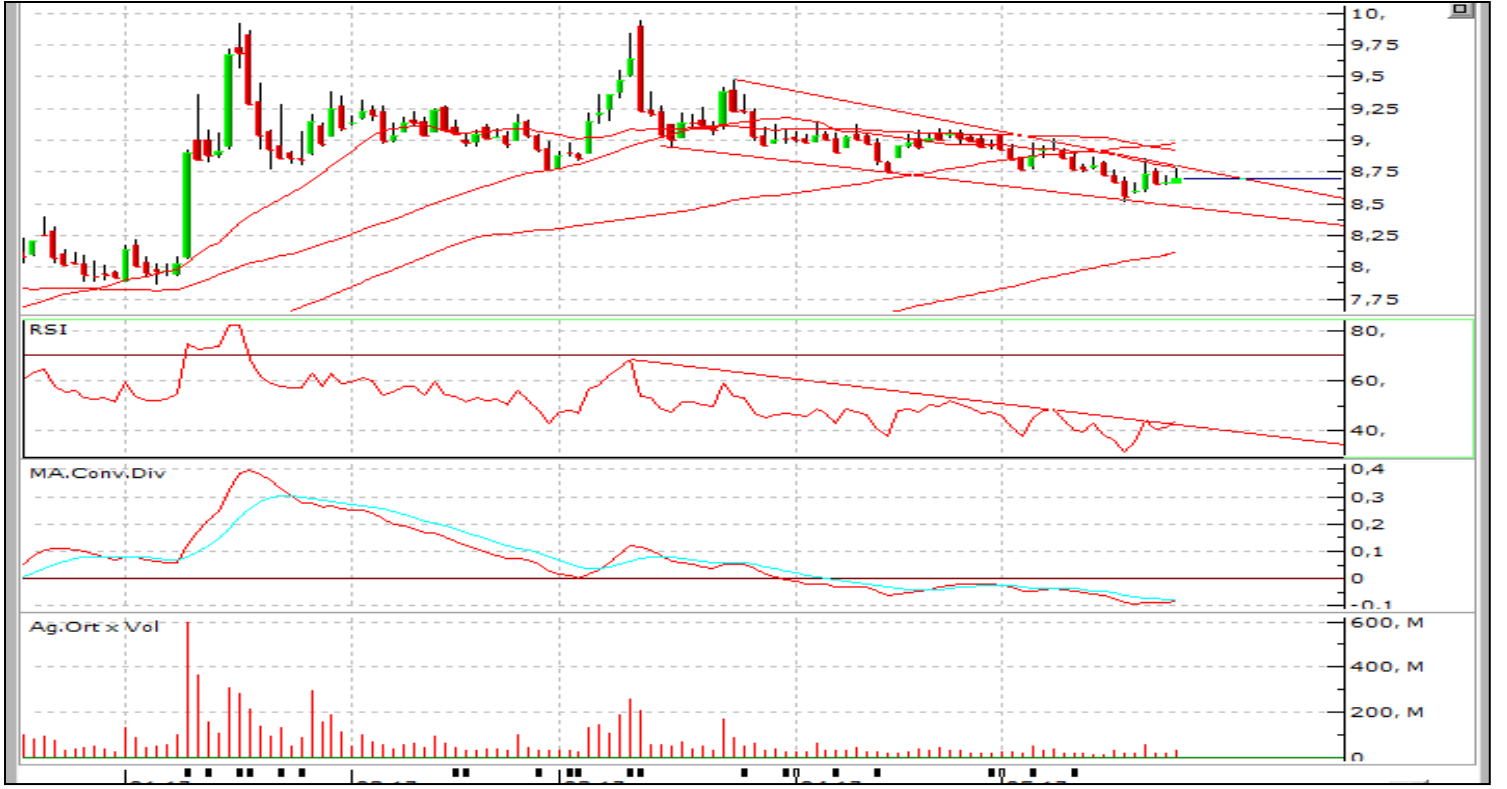
GEÇEN HAFTAKİ ÖNERİLERİN VE ENDEKS GETİRİSİ

Hisse	18.05.2017	26.05.2017	Getiri
CCOLA	36,38	37,00	1,70%
CIMSA	14,40	14,80	2,78%
PRKME	2,97	3,14	5,72%
XU100	95.147	97.533	2,51%
Ortalama Getiri			3,40%
Görece Getiri			0,87%

ÖNERİLEN HİSSELERİN ORTALAMA GETİRİLERİ ve ENDEKS GETİRİSİNİN SEYRİ



HAFTALIK HİSSE TEKNİK ÖNERİSİ

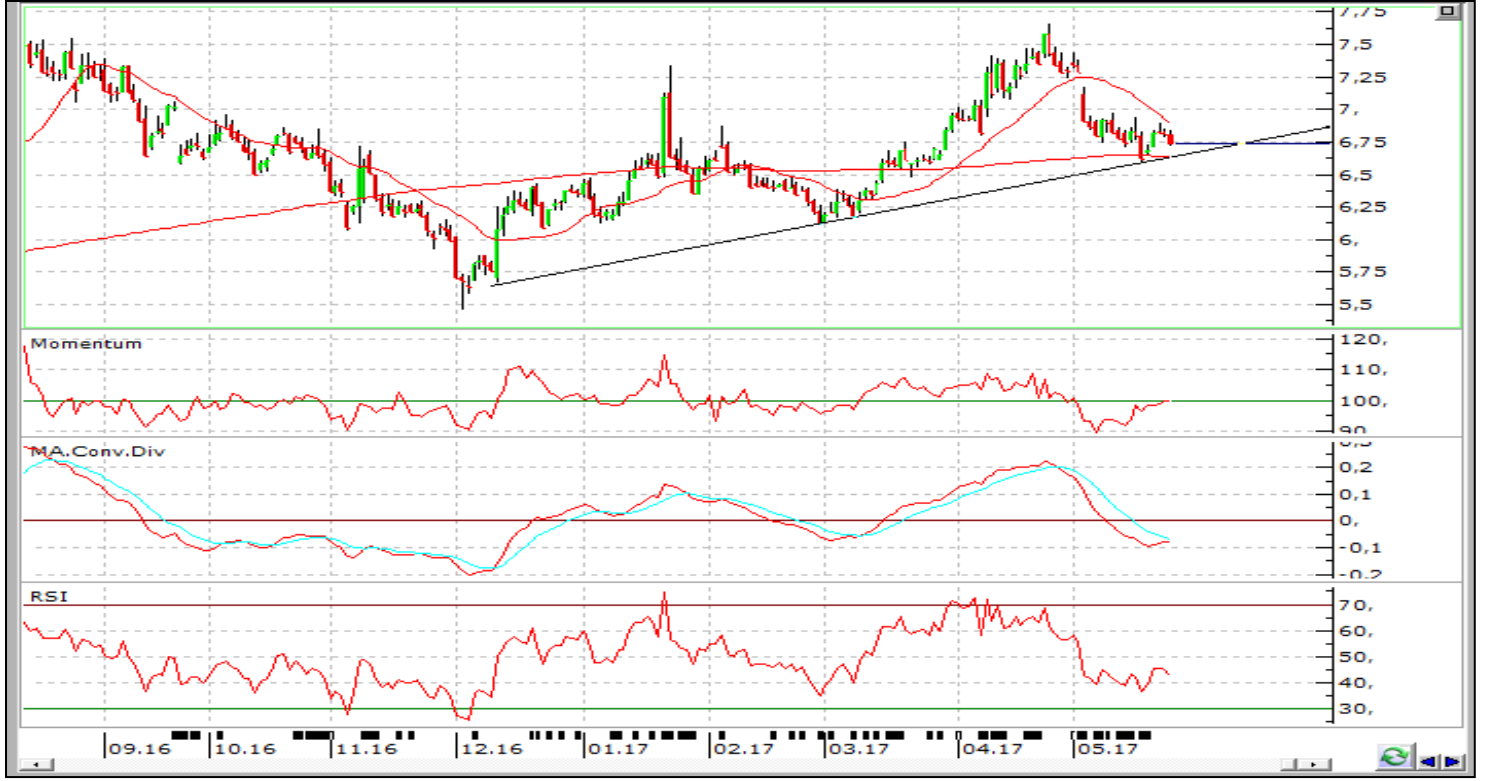


AFYON: Alçalan takoz formasyon çalışması yapan hisse, takozun üst bandına ve 20 günlük hareketli ortalamasına hacimli ataklar gerçekleştirdi. Diğer yandan, göstergeler tarafında RSI kendi alçalan trend çizgisini yukarı kırarken oluşan çanak görüntüsü hissenin yukarı yönde güçlenebileceğinin işaretini vermekte. Güçlü olmasa da MACD'de de "al" vermek üzere. Dolayısıyla, hissenin 8,75/8,80 bölgesinden geçen takoz üst bandı ve 20 günlük ortalamasını kırarak 9,08/10 bölgesini test edebileceğini öngörüyoruz.



BIMAS: Yükselen kanal hareketi içerisinde olan hisse, geçtiğimiz haftalarda aşırı alım bölgesine gelmiş ve kanal üst bandından satışlarla karşılaşmıştı. Geçtiğimiz hafta da yatay bir görüntü sergileyen hisse son iki yılda geçmeyi zorlandığı 62 civarındaki yatay seviyeyi destek yaparak güç toplamakta. Bu kapsamda, hissenin bu hafta yükseliş hareketini devam ettirerek kanal üst bandını test edebileceğini düşünüyoruz.

HAFTALIK HİSSE TEKNİK ÖNERİSİ



VESTL: Yaşanan düşüşlerin ardından, hissenin yükselen trend çizgisine ve 200 günlük ortalamasına yakın seyretmesi tepki alımlarını gündeme getirmekte. Diğer yandan, göstergeler tarafında her ne kadar RSI zayıf bir görüntü sergilese de momentumda pozitif uyumsuzluk gözlenmekte ve eşik 100 seviyesine doğru bir hareketlilik var. MACD ise sinyal çizgisinin hemen altında "al" vermek üzere. Bu kapsamda, hissenin mevcut seviyelerde güç toplayıp 6,80/85 bölgesindeki yakın direnç bölgesini kırarak 7,07/12 bölgesine doğru hareketlenebileceğini tahmin ediyoruz.

Uyarı Notu: Burada yer alan yatırım bilgi, yorum ve tavsiyeleri yatırım danışmanlığı kapsamında değildir. Yatırım danışmanlığı hizmeti; aracı kurumlar, portföy yönetim şirketleri, mevduat kabul etmeyen bankalar ile müşteri arasında imzalanacak yatırım danışmanlığı sözleşmesi çerçevesinde sunulmaktadır. Burada yer alan yorum ve tavsiyeler, yorum ve tavsiyede bulunanların kişisel görüşlerine dayanmaktadır. Bu görüşler mali durumunuz ile risk ve getiri tercihlerinize uygun olmayabilir. Bu nedenle, sadece burada yer alan bilgilere dayanılarak yatırım kararı verilmesi beklentilerinize uygun sonuçlar doğurmayabilir.

ZİRAAT YATIRIM MENKUL DEĞERLER A.Ş.

Araştırma

e-mail: arastirma@ziraatyatirim.com.tr

Genel Müdürlük Pazarlama

Levent Mah. Gonca Sokağı No.22 (Emlak Pasajı) Kat.1 34330 Beşiktaş İSTANBUL
+90 212 339 8080 / info@ziraatyatirim.com.tr

Aracılık Hizmetleri Servisi

0 850 22 22 979 / 44 44 979

Yurt çapındaki tüm T.C. Ziraat Bankası A.Ş. Şubeleri