

HAFTALIK HİSSE TEKNİK ÖNERİSİ

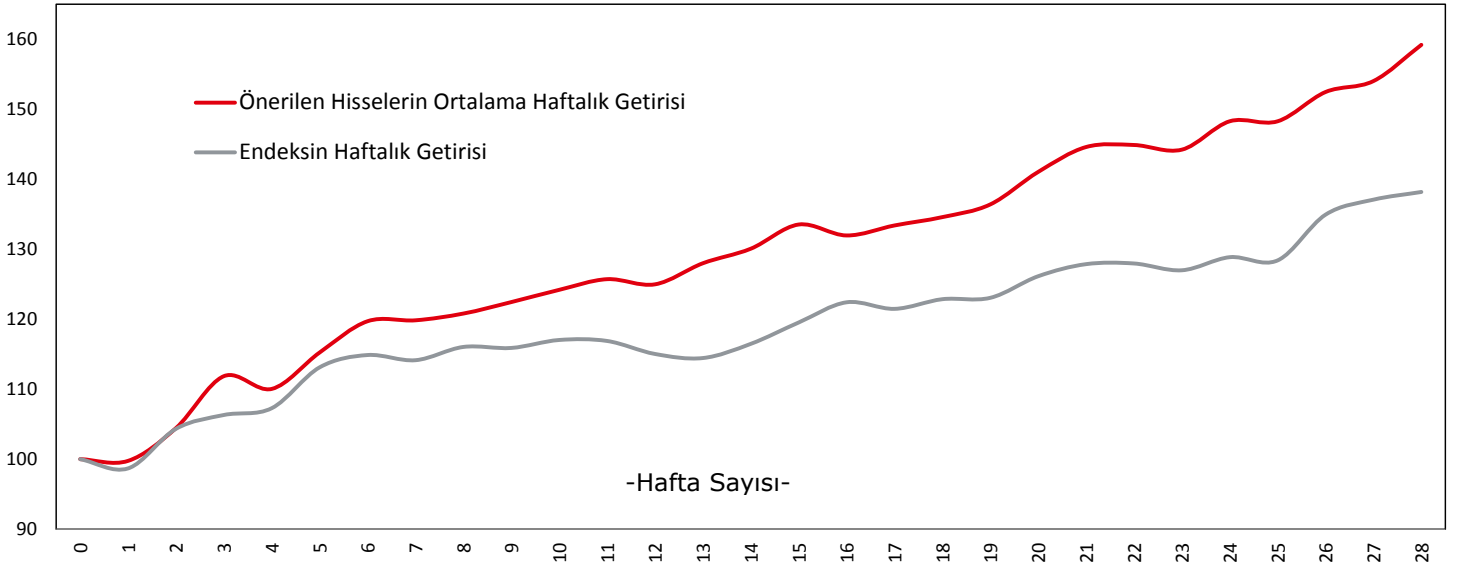
TURGUT USLU
tuslu@ziraatyatirim.com.tr

Hisse	Kapanış Fiyatı	Satış Seviyeleri		Zarar Kes
BIMAS	68,65	71,40	71,60	67,60
ENKAI	5,50	5,72	5,76	5,42
GOLTS	79,35	82,45	82,65	78,20

GEÇEN HAFTAKİ ÖNERİLERİN VE ENDEKS GETİRİSİ

Hisse	21.07.2017	28.07.2017	Getiri
ASELS	23,40	24,32	3,93%
BAGFS	12,17	12,62	3,70%
TTRAK	81,65	83,65	2,45%
XU100	106.843	107.700	0,80%
Ortalama Getiri			3,36%
Görece Getiri			2,54%

ÖNERİLEN HİSSELERİN ORTALAMA GETİRİLERİ ve ENDEKS GETİRİSİNİN SEYRİ



HAFTALIK HİSSE TEKNİK ÖNERİSİ

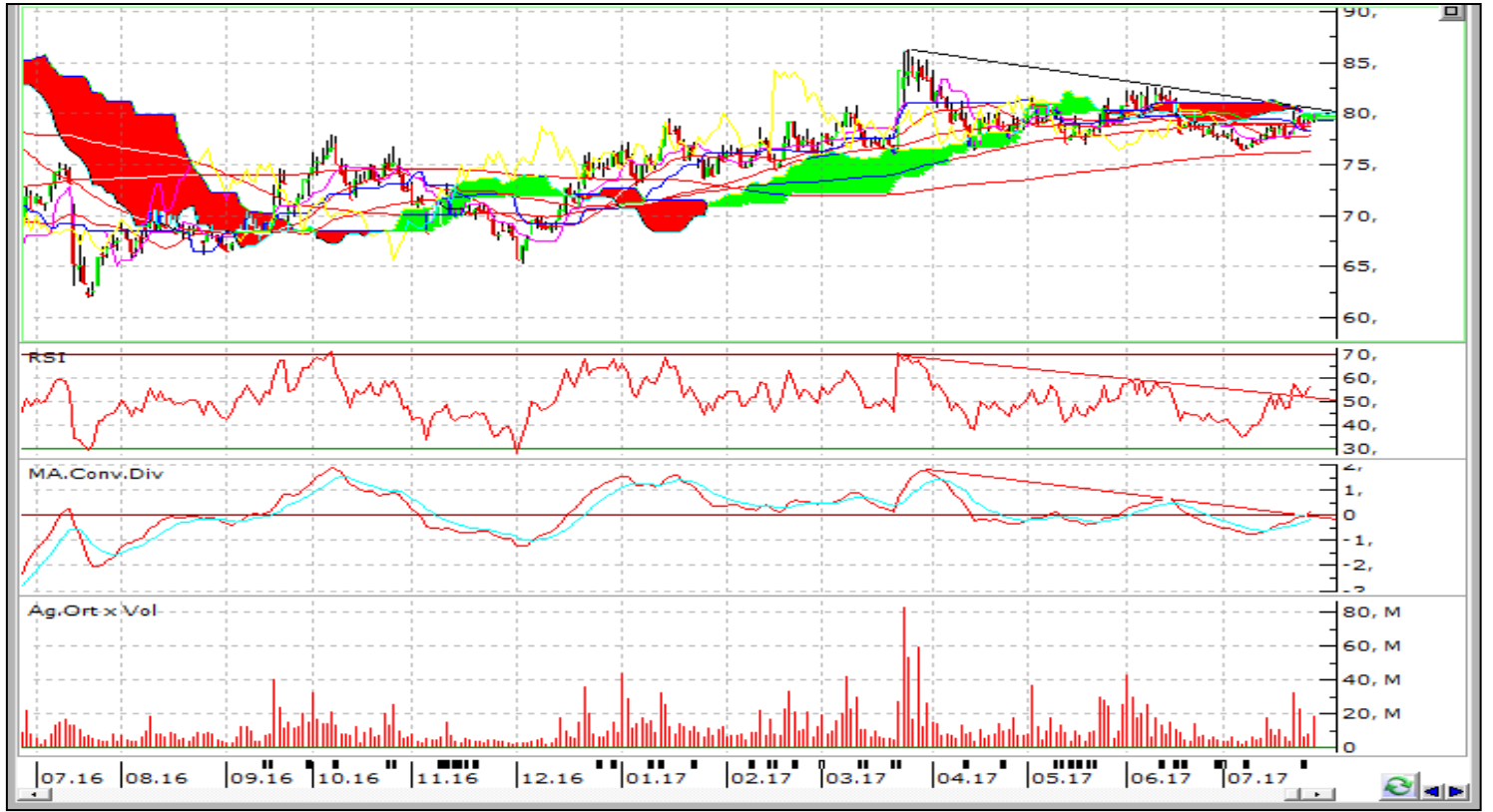


BIMAS: İki haftalık yükselişin ardından, hisse geçen hafta görece dar bir aralıkta hareket etti. Hafta boyunca da kısa vadeli kanal hareketi yapan hisse haftanın son işlem gününde kanalın dışına çıktı. Genel olarak göstergeler de olumlu görüntülerini korurlarken, stokastik slow "al" vermiş durumda. Diğer yandan, geçen yıl başlayan çanak formasyonunun da henüz hedefine varılmamış gözüküyor. Bu kapsamda, hissenin geçen haftaki dinlenmenin ardından bu hafta tekrar yükseliş hareketi içerisine girebileceğini düşünüyoruz.



ENKAI: Tercih ettiğimiz Elliott sayımına göre hisse yeni bir yükseliş dalgasına girmiş olabilir. Yaklaşık dört ay süren kompleks düzeltmenin ardından hisse geçen yıl başlayan Primary dalganın [5,3] içerisinde olabilir.

HAFTALIK HİSSE TEKNİK ÖNERİSİ



GOLTS: Hisse için 80 civarındaki direnç (Alçalan trend çizgisi, yatay dirençler ve Ichimoku Bulutu) önemli bir bariyer olarak gözüküyor. Ancak, ortalamalardan da destek alan hissede işlem hacmi artmakta. Göstergeler de güçlü görünürken, MACD sıfır çizgisinin üzerine "al" vererek çıkma eğiliminde. Ayrıca, hissenin dönüş formasyonlarından ters omuz baş omuz yaptığı söylenebilir ki hisse formasyonunun boyun çizgisinin üzerinde kapanışlar yapmakta. Bu kapsamda, hissenin bu hafta 80 civarındaki direncini kırarak 82,45/65 bölgesini hedefleyebileceğini düşünüyoruz.

Uyarı Notu: Burada yer alan yatırım bilgi, yorum ve tavsiyeleri yatırım danışmanlığı kapsamında değildir. Yatırım danışmanlığı hizmeti; aracı kurumlar, portföy yönetim şirketleri, mevduat kabul etmeyen bankalar ile müşteri arasında imzalanacak yatırım danışmanlığı sözleşmesi çerçevesinde sunulmaktadır. Burada yer alan yorum ve tavsiyeler, yorum ve tavsiyede bulunanların kişisel görüşlerine dayanmaktadır. Bu görüşler mali durumunuz ile risk ve getiri tercihlerinize uygun olmayabilir. Bu nedenle, sadece burada yer alan bilgilere dayanılarak yatırım kararı verilmesi beklentilerinize uygun sonuçlar doğurmayabilir.

ZİRAAT YATIRIM MENKUL DEĞERLER A.Ş.

Araştırma

e-mail: arastirma@ziraatyatirim.com.tr

Genel Müdürlük Pazarlama

Levent Mah. Gonca Sokağı No.22 (Emlak Pasajı) Kat.1 34330 Beşiktaş İSTANBUL
+90 212 339 8080 / info@ziraatyatirim.com.tr

Aracılık Hizmetleri Servisi

0 850 22 22 979 / 44 44 979

Yurt çapındaki tüm T.C. Ziraat Bankası A.Ş. Şubeleri