

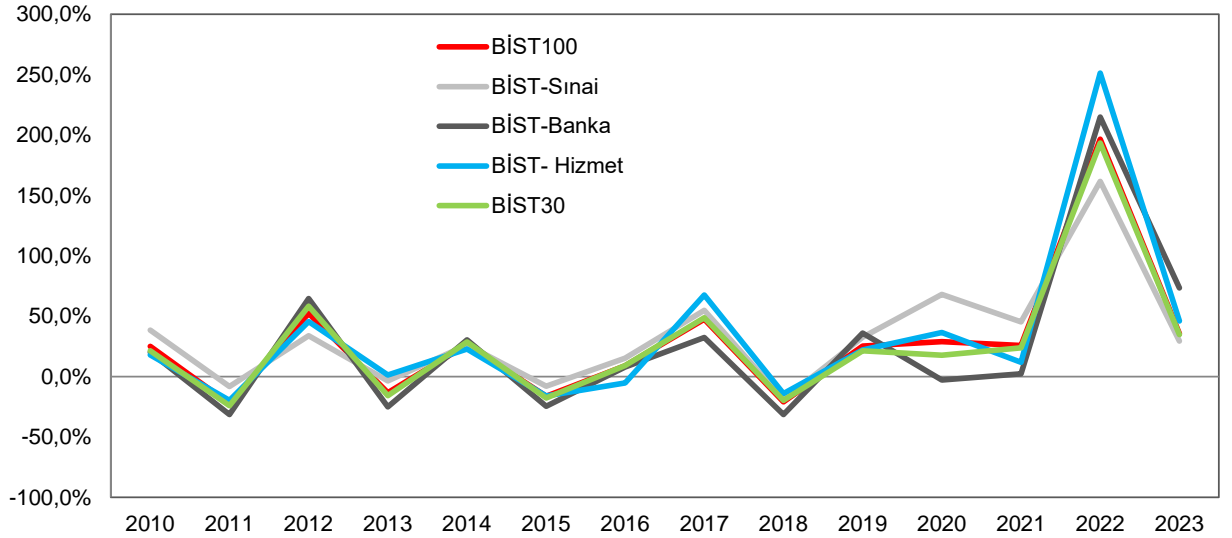
2023 YILI BİST-100 ANALİZİ

AYLİN KOŞAR akosar@ziraatyatirim.com.tr

BİST-100 2023 YILI HİSSE PERFORMANSLARI

- BİST-100 endeksi, 2022 yılındaki %196,6 oranındaki yükselişin ardından, 2023 yılında %35,6 oranında değer kazanarak, yılı 7.470,2 seviyesinden kapatmış ve 2000'den sonra ilk defa beş yıl üst üste (1993-1997 yılları arası üst üste beş yıl-yüksek enflasyon dönemi) artış kaydetmiştir. Endeks 7.470,2 seviyesi ile TL bazlı en yüksek yılsonu seviyesine ulaşmıştır.
- BİST ana alt sektörler baktığımızda, covid nedeniyle 2020 ve 2021 yıllarında görülen sektörel ayrışmanın 2022 yılı ardından 2023 yılında azaldığı görülmektedir. 2020 ve 2021 yıllarında BİST-Hizmet ve BİST Banka endekslerine göre ciddi anlamda olumlu ayrışan BİST-Sanayi endeksi, 2022 yılının ardından 2023 yılında da negatif ayrışmıştır. BİST Sanayi 2023 yılında %29,5 oranında artış kaydederken, BİST Hizmet ve BİST Banka endeksleri sırasıyla %46 ve %73,4 oranında artış kaydetmiştir. Diğer taraftan BİST-100 ve BİST-30 arasında 2020 yılında covidle birlikte açılan görece getiri farkı 2023 yılında da azalarak birbirine yaklaşmıştır. Yine de BIST-30 getirisi %34,9 ile bu yıl da BİST-100'ün gerisinde (2019'dan itibaren BIST30 getiri daha düşük) kalmıştır.

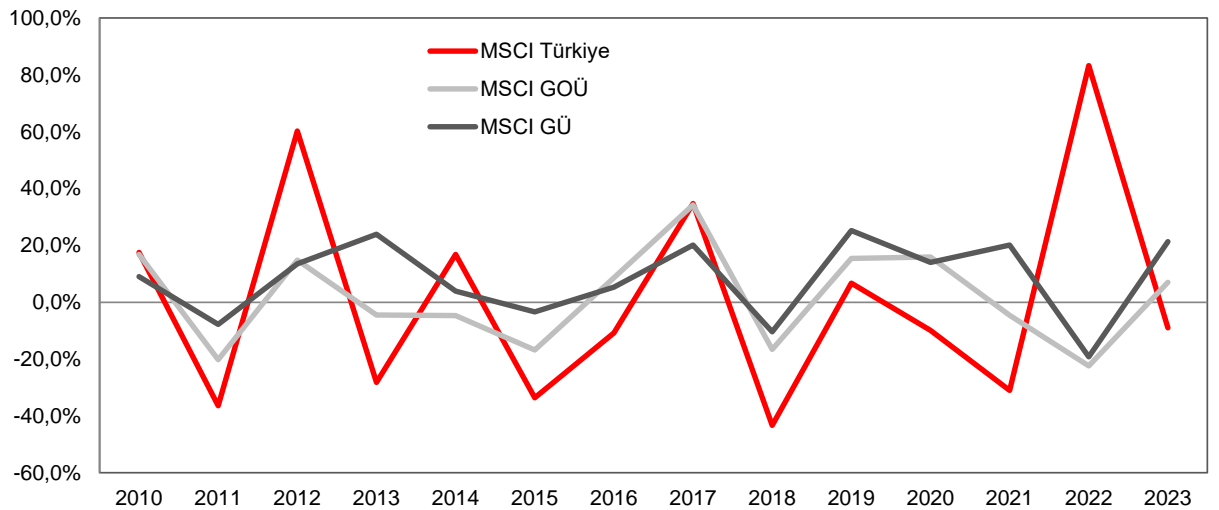
BİST Endeks Getirileri %



Kaynak: Borsa İstanbul, Ziraat Yatırım

- Genel olarak bankaların betaları, diğer bir deyişle piyasalara karşı duyarlılığı yüksek olduğundan BİST-100'ün arttığı dönemlerde BİST-100'ün üzerinde bir artış kaydederken, BİST-100'ün düştüğü dönemlerde ise daha hızlı gerilemektedir. BİST100, 2023 yılında %35,6 oranında artarken, BİST Banka endeksindeki artış ise %73,4 olmuştur. Diğer taraftan aynı dönemde BİST Sınai endeksi ise %29,5 oranında görece daha düşük artış kaydetmiştir. Küresel merkez bankalarının faiz kararları ve resesyon endişeleri özellikle demir-çelik sektörü ile petrokimya sektörü karlılıklarında ve beklentilerinde bozulmaya neden olmuştur. Buna bağlı olarak endekste ağırlığı yüksek olan demir çelik sektörü şirketleri (EREGL, ISDMR, KRDM) ile kimya sektörü şirketleri (GUBRF, HEKTS, PETKM, SASA) BİST-100'e göre oldukça kötü performans sergilemişlerdir. 2023 yılında BİSTTÜM-100 dışı (XTUMY) şirket getirileri %55,5 ile BİST-100'ün üstünde gerçekleşmiştir. 2022 yılında BİST-100 dışı (XTUMY) şirketlerin getirisi %184 ile BİST-100'deki %196,6'lık getirinin altında kaydedilmişti.
- BİST Banka/BİST Sınai oranındaki uzun yıllardır süren zayıflama ise durmuş ve 2022 yılı sonundaki 0,56 seviyesinden 2023 yılı sonunda 0,76 seviyesine yükselmiştir.
- BİST-Hizmet endeksi enflasyonun da etkisiyle 2023 yılında %46 oranında artmış ve BİST-100'e göre görece %7,7 oranında daha iyi performans sergilemiştir. BİST Sınai endeksine göre görece getiri ise %12,7 olarak gerçekleşmiştir.
- Dolar bazında ise MSCI Türkiye endeksi 2022 yılındaki %83,2'lük değer kazancının ardından 2023 yılında %9 oranında değer kaybetmiş ve MSCI Gelişmekte Olan Ülkeler (GOÜ) ile MSCI Gelişmiş Ülkelere (GÜ) göre negatif ayrılmıştır. MSCI GOÜ aynı dönemde %7 oranında, MSCI GÜ de %21,3 oranında değer kazanmışlardır. 2022 yılında MSCI Türkiye dolar bazında, %83,2 oranında değer kazanırken, 2017 yılından sonra ilk defa MSCI Gelişmekte Olan Ülkeler (GOÜ) ve MSCI Gelişmiş Ülkelere (GÜ) göre daha iyi bir performans kaydetmişti. Aynı dönemde MSCI GÜ %19,2 oranında, MSCI GOÜ ise %22,4 oranında değer kaybetmişti.

BİST-100, MSCI GOÜ ve MSCI GÜ Endeks Getirileri %



Kaynak: Bloomberg, Finnet, Ziraat Yatırım

- BİST-100'ü oluşturan hisse senetlerine baktığımızda, 2023 yılında 68 hisse senedi değer kazanırken, 32'si değer kaybetmiştir. BİST-100'e göre göreceli olarak değer kazanan şirket sayısı ise 2023 yılında 47 adet olmuştur.

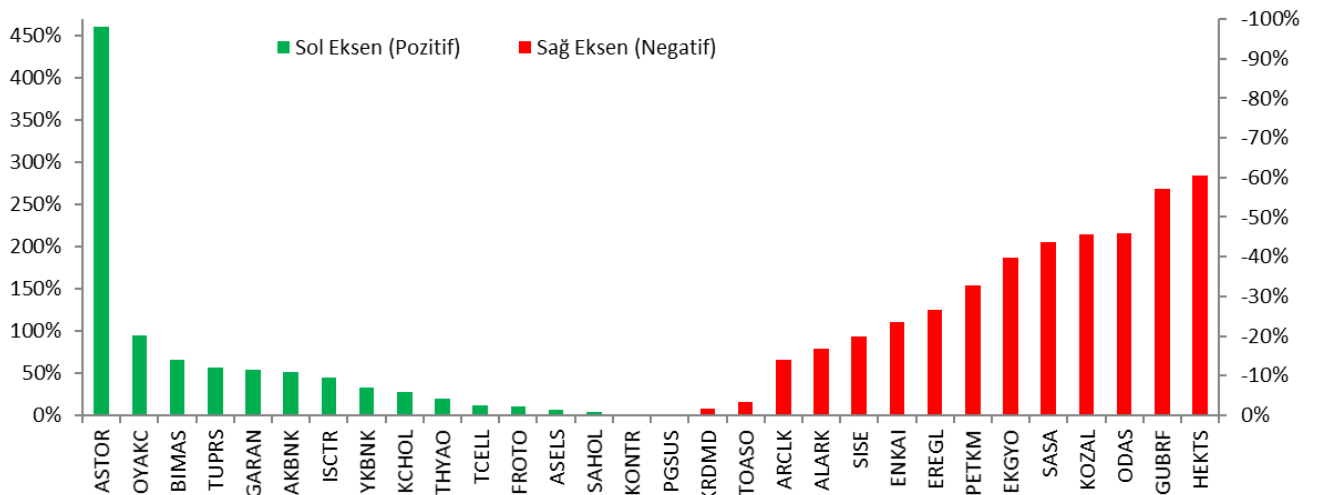
2023 YILI BİST-100 GÖRECE GETİRİSİ EN YÜKSEK HİSSELER			2023 YILI BİST-100 GÖRECE GETİRİSİ EN DÜŞÜK HİSSELER		
	Getiri (%)	Bist-100 Göreceli Getiri (%)		Getiri (%)	Bist-100 Göreceli Getiri (%)
Astor Enerji	687,7%	460,5%	Çan2 Termik	-67,4%	-75,9%
Borusan Boru Sanayi	603,2%	418,6%	İmaş Makina	-67,1%	-75,8%
Europower Enerji	299,0%	170,3%	Penta Teknoloji Ürünleri D	-66,2%	-75,1%
Mia Teknoloji	284,7%	183,7%	Hektaş	-46,6%	-60,6%
Oyak Çimento	163,8%	94,5%	Gübre Fabrik.	-41,8%	-57,1%
Coca Cola İçecek	160,1%	91,8%	Vestel	-35,1%	-52,1%
Cw Enerji	149,8%	49,9%	Aksa Enerji	-34,9%	-52,0%
Yeo Teknoloji Enerji	135,7%	73,8%	Kızılıbük GYO	-34,5%	-51,7%
Alfa Solar Enerji	135,7%	73,8%	Karsan Otomotiv	-31,7%	-49,6%
Akçansa	134,7%	73,1%	Odaş Elektrik	-26,7%	-45,9%
Migros Ticaret	132,1%	71,2%	Koza Altın	-26,3%	-45,7%
Bim Mağazalar	124,6%	65,6%	Akfen GMYO	-25,1%	-44,7%
İş Y. Men. Değ.	117,7%	60,6%	Sasa Polyester	-23,8%	-43,8%
Türk Traktör	116,1%	59,4%	Bera Holding	-23,5%	-43,6%
Tüpraş	113,1%	57,2%	Yağla Gıda	-23,3%	-43,5%

Kaynak: Borsa İstanbul, Finnet

*Astor, Europower ve CW Enerji işlem görmeye başladığı tarihler itibarıyla dikkate alınmışlardır.

- BİST100'de 2022 yılında en yüksek getiri sağlayan ilk 15 hisse arasında yer alan Odaş Elektrik, Hektaş ve Aksa Enerji 2023 yılında en düşük getiri sağlayan hisseler arasında yer almıştır. Ayrıca 2022 yılında en düşük performans sergileyen hisseler arasında yer alan Akfen GMYO, 2023 yılında da en düşük performans sergileyen hisseler arasında yer almıştır.
- BİST-100'e göre göreceli olarak en çok değer kazanan ilk beş hisse Astor Enerji, Borusan Boru Sanayi, Europower Enerji, Mia Teknoloji ve Oyak Çimento olmuştur. Diğer taraftan, BİST-100'e göre göreceli olarak en kötü performans sergileyen ilk beş hisse, Çan2 Termik, İmaş Makine, Penta Teknoloji, Hektaş ve Gübre Fabrikaları olmuştur. 2023 yılında en iyi performans sergileyen hisselerde, enerji ve çimento hisseleri ağırlık kazanırken, perakende de ön plana çıkmıştır. İlk 15 ve son 15 hisse arasında banka hisseleri yer almamıştır.

BİST-30'da Yer Alan Hisselerin BİST-100'e Göre Göreceli Getirilerinin Dağılımı



Kaynak: Borsa İstanbul, Ziraat Yatırım

-
- BİST-30 endeksinde yer alan şirketlere bakıldığında, 2023 yılında endekste yer alan hisselerin 15 tanesinin BİST-100'e göre daha iyi bir performans gösterdiği görülmektedir. BİST-30 endeksinde BİST-100'e göre en iyi performans gösteren ilk 5 hisse; Astor Enerji, Oyak Çimento, Bim Mağazalar, Tüpraş ve Garanti Bankası olurken, iki yıl üst üste BİST-30'da ilk beşe girmeyi başaran hisse bulunmamaktadır. BİST-30'da BİST100'e göre görece iyi performans sergileyen hisselerden dördü BİST100 en iyi ilk 15 arasında yer almıştır.
 - BİST-30 endeksinde yer alan hisseler arasında 2023 yılında en kötü performansı kaydeden beş hisse; Hektaş, Gübre Fabrikaları, Odaş Elektrik, Koza Altın ve Sasa Polyester olmuştur. Hektaş 2022 yılında BİST30'da en iyi performans sergileyen hisse olurken, bu hisseler aynı zamanda BİST-100'de de en kötü performans sergileyen hisseler arasında yer almıştır.
 - BİST-30'da yer alan banka hisselerinden dördü de görece iyi (GARAN, AKBNK, ISCTR, YKBNK) performans kaydetmiştir.
 - BİST-30'da yer alan Holding hisselerinden ikisi (ALARK, ENKAI) görece daha zayıf performans sergilerken, ikisi de görece iyi (KCHOL, SAHOL) performans kaydetmiştir.

Hisse Adı	2023 Yılı Getiri (%)	2023 Yılı BİST-100 Göreceli Getiri (%)		Hisse Adı	2023 Yılı Getiri (%)	2023 Yılı BİST-100 Göreceli Getiri (%)	
		2023 Yılı Getiri (%)	100 Göreceli Getiri (%)			2023 Yılı Getiri (%)	100 Göreceli Getiri (%)
Astor Enerji	687,7%	↑	460,5%	Smart Güneş Enerjisi Te SMRTG	25,4%	↓	-7,5%
Borusan Boru Sanayi	603,2%	↑	418,6%	Europen Endüstri	20,5%	↓	-11,1%
Europower Enerji	299,0%	↑	170,3%	Vestel Beyaz Eşya	17,7%	↓	-13,2%
Mia Teknoloji	284,7%	↑	183,7%	Arçelik	16,5%	↓	-14,1%
Oyak Çimento	163,8%	↑	94,5%	Aksa	15,7%	↓	-14,7%
Coca Cola İçecek	160,1%	↑	91,8%	TAV Havalimanları	15,0%	↓	-15,2%
Cw Enerji	149,8%	↑	49,9%	Albaraka Türk	14,0%	↓	-15,9%
Yeo Teknoloji Enerji	135,7%	↑	73,8%	Bursa Çimento	13,6%	↓	-16,2%
Alfa Solar Enerji	135,7%	↑	73,8%	Alarko Holding	12,8%	↓	-16,8%
Akçansa	134,7%	↑	73,1%	Girişim Elektrik Sanayi	11,9%	↓	-17,5%
Migros Ticaret	132,1%	↑	71,2%	Şişe Cam	8,5%	↓	-20,0%
Bim Mağazalar	124,6%	↑	65,6%	Vakıflar Bankası	8,0%	↓	-20,4%
İş Y. Men. Değ.	117,7%	↑	60,6%	Doğan Holding	7,5%	↓	-20,7%
Türk Traktör	116,1%	↑	59,4%	İskenderun Demir Çelik	3,9%	↓	-23,4%
Tüpraş	113,1%	↑	57,2%	Enka İnşaat	3,8%	↓	-23,5%
Kayseri Şeker Fabrikası	111,5%	↑	32,0%	İzmir Demir Çelik	1,8%	↓	-25,0%
Çimsa	111,3%	↑	55,8%	Kimteks Poliüretan	1,3%	↓	-25,3%
Konya Çimento	110,1%	↑	54,9%	Galata Wind Enerji	1,0%	↓	-25,5%
Garanti Bankası	109,1%	↑	54,2%	Ereğli Demir Çelik	-0,6%	↓	-26,7%
Anadolu Efes	108,8%	↑	54,0%	Türk Telekom	-0,8%	↓	-26,9%
Borusan Yat. Paz.	106,2%	↑	52,0%	Zorlu Enerji	-1,7%	↓	-27,5%
Akbank	105,9%	↑	51,9%	Bien Yapı Ürünleri	-3,5%	↓	-39,8%
Otokar	105,0%	↑	51,2%	Gen İlaç	-6,9%	↓	-31,3%
İş Bankası (C)	96,9%	↑	45,2%	Global Yat. Holding	-7,6%	↓	-31,8%
Şok Marketler Ticaret	94,8%	↑	43,7%	İpek Doğal Enerji	-8,5%	↓	-32,5%
Ülker Bisküvi	87,2%	↑	38,1%	Petkim	-8,8%	↓	-32,7%
Anadolu Grubu Holding	83,6%	↑	35,4%	Tukaş	-9,2%	↓	-33,0%
Mavi Giyim	83,6%	↑	35,4%	T. Halk Bankası	-9,9%	↓	-33,5%
Yapı ve Kredi Bank.	80,5%	↑	33,1%	Pasifik GYO	-13,4%	↓	-36,1%
Koç Holding	73,2%	↑	27,7%	Tekfen Holding	-17,9%	↓	-39,5%
Ege Endüstri	70,5%	↑	25,7%	Emlak Konut GMYO	-18,5%	↓	-39,9%
Türk Hava Yolları	62,2%	↑	19,7%	Kordsa Teknik Tekstil	-19,5%	↓	-40,6%
Turkcell	50,9%	↑	11,3%	QUA Granite Hayal Yapı	-20,6%	↓	-41,4%
T.S.K.B.	49,9%	↑	10,5%	Koza Madencilik	-20,9%	↓	-41,6%
Ford Otosan	49,6%	↑	10,3%	Sinpaş GMYO	-22,2%	↓	-42,6%
Doğuş Otomotiv	49,0%	↑	9,9%	Yayla Gıda	-23,3%	↓	-43,5%
Akfen Yen. Enerji	46,4%	↑	0,4%	Bera Holding	-23,5%	↓	-43,6%
İş GMYO	45,8%	↑	7,5%	Sasa Polyester	-23,8%	↓	-43,8%
Aselsan	45,0%	↑	7,0%	Akfen GMYO	-25,1%	↓	-44,7%
Kocaer Çelik	44,3%	↑	6,4%	Koza Altın	-26,3%	↓	-45,7%
Şekerbank	43,8%	↑	6,0%	Odaş Elektrik	-26,7%	↓	-45,9%
Eczacıbaşı Yatırım	43,6%	↑	5,9%	Karsan Otomotiv	-31,7%	↓	-49,6%
Ahlatıcı Doğalgaz	41,4%	↑	4,3%	Kızılbük GYO	-34,5%	↓	-51,7%
Sabancı Holding	40,3%	↑	3,5%	Aksa Enerji	-34,9%	↓	-52,0%
Eczacıbaşı İlaç	38,1%	↑	1,8%	Vestel	-35,1%	↓	-52,1%
Kontrolmatik Teknoloji	37,2%	↑	1,2%	Gübre Fabrik.	-41,8%	↓	-57,1%
Enerjisa Enerji	35,9%	↑	0,2%	Hektaş	-46,6%	↓	-60,6%
Pegasus	35,3%	↓	-0,2%	Penta Teknoloji Ürünleri	-66,2%	↓	-75,1%
Kardemir (D)	33,4%	↓	-1,6%	İmaş Makina	-67,1%	↓	-75,8%
Tofaş Oto. Fab.	31,0%	↓	-3,4%	Çan2 Termik	-67,4%	↓	-75,9%

*Akfen Yenilenebilir Enerji, Astor, Bien Yapı, CW Enerji, Europower ve Kayseri Şeker işlem görmeye başladığı tarihler itibariyle dikkate alınmışlardır.

Uyarı Notu: Burada yer alan yatırım bilgi, yorum ve tavsiyeleri yatırım danışmanlığı kapsamında değildir. Yatırım danışmanlığı hizmeti; aracı kurumlar, portföy yönetim şirketleri, mevduat kabul etmeyen bankalar ile müşteri arasında imzalanacak yatırım danışmanlığı sözleşmesi çerçevesinde sunulmaktadır. Burada yer alan yorum ve tavsiyeler, yorum ve tavsiyede bulunanların kişisel görüşlerine dayanmaktadır. Bu görüşler mali durumunuz ile risk ve getiri tercihlerinize uygun olmayabilir. Bu nedenle, sadece burada yer alan bilgilere dayanılarak yatırım kararı verilmesi beklentilerinize uygun sonuçlar doğurmayabilir.

ZİRAAT YATIRIM MENKUL DEĞERLER A.Ş.

Araştırma

e-mail: arastirma@ziraatyatirim.com.tr

Genel Müdürlük Pazarlama

Levent Mah. Gonca Sokağı No.22 (Emlak Pasajı) Kat.1 34330 Beşiktaş İSTANBUL
+90 212 339 8080 / info@ziraatyatirim.com.tr

Aracılık Hizmetleri Servisi

0 850 22 22 979

Yurt çapındaki tüm T.C. Ziraat Bankası A.Ş. Şubeleri