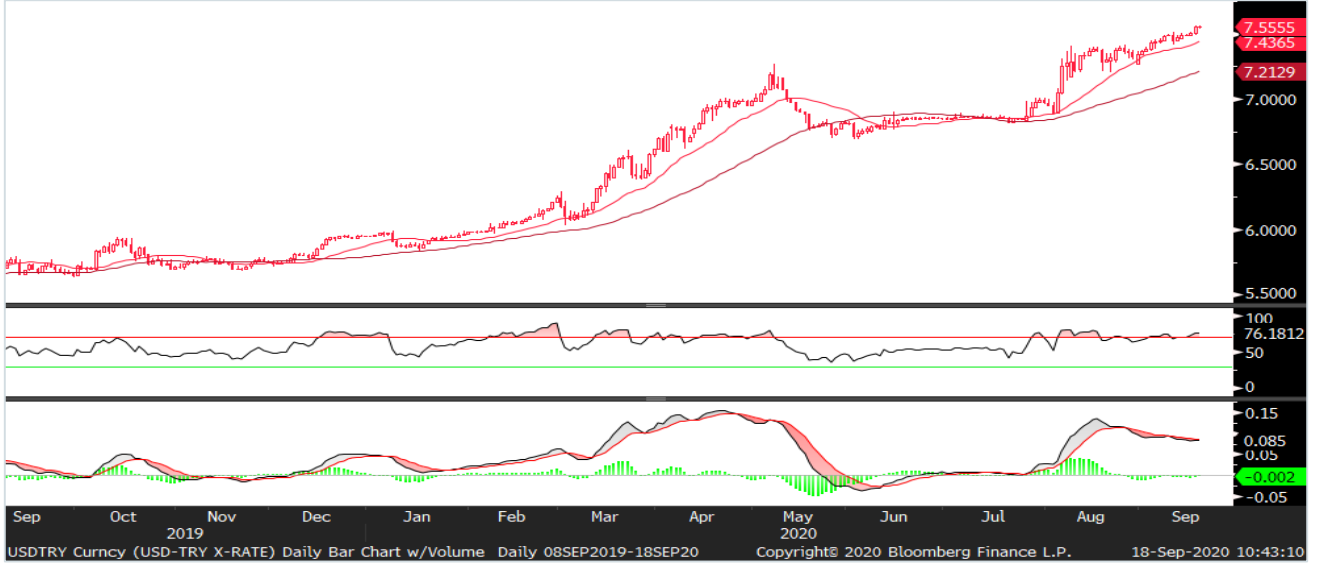
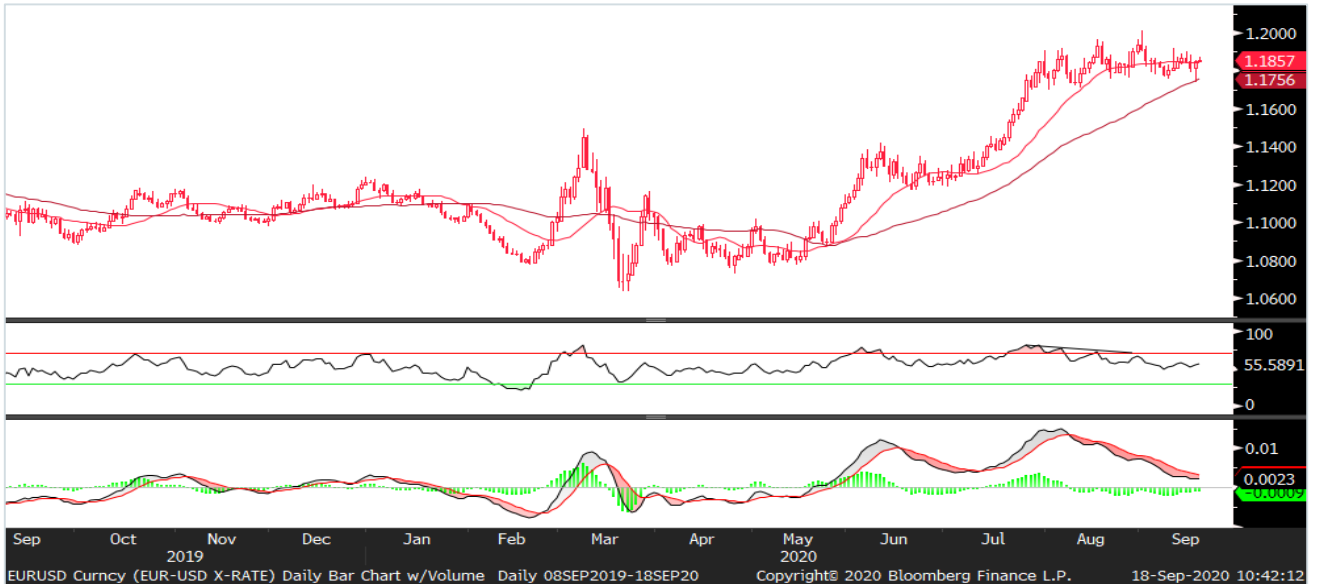




**USD/TRY:** Dün ABD borsalarına gelen satışların bu sabah Asya borsalarında net bir baskı yaratmadığını izliyoruz. Ons Altın da artıda seyrederken, Gelişmekte Olan Ülke para birimleri Yuan öncülüğünde sakin. Bu fiyatlama, değerlemeler açısından yüksek gözükürken ABD borsalarındaki olası satışların şu aşamada genele yayılamayabileceğine işaret ediyor. Eylül ayı başında ABD borsalarında yaşanan satış dalgasında Gelişmekte Olan Ülke para birimleri nötr tepki vermişti. Yurtiçinde tarafta ise Dolar / TL dün bir süredir direnç yaptığı 7,50 seviyesinin üzerine çıkarak 7,56'lı seviyelere kadar yükseliş kaydetti. Kapanış ise 7,55 seviyesinden gerçekleşti. Bu sabah ise GOÜ para birimlerindeki sakin görüntüye karşın dünkü kapanış seviyesinin altında kalmakta zorlanan kurda 7,5985 direnç olarak izlenebilir. Olası düşüşlerde ise 7,5150 destek olarak takip edilebilir. Bugün TSİ 14.30'da eylül ayı TCMB Beklenti Anketi yayımlanacak. Yurtdışında ise ABD'de eylül ayı Michigan Üniversitesi tüketici güveni endeksi öncü verisi takip edilecek.

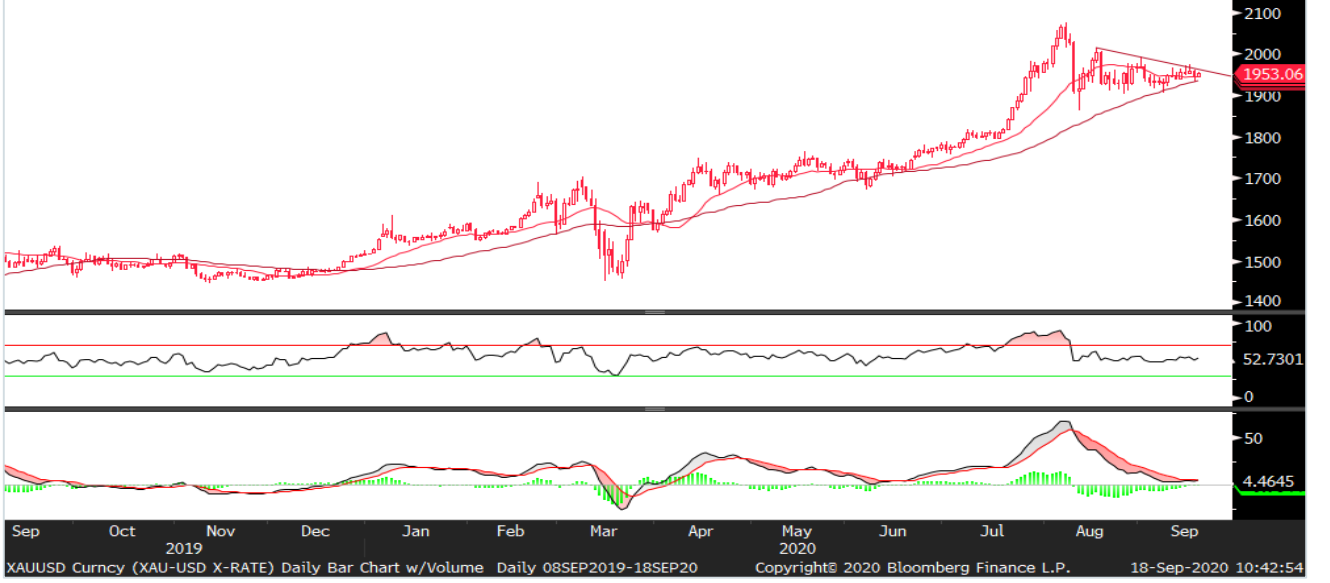


**EUR/USD:** Fed sonrasında riskten kaçış derinleşmezken halihazırda güçsüz bir görüntü sergileyen Dolar da dün baskı altında kaldı. Dolar endeksi (DXY) dün günün en düşük seviyesinden kapattı. Bu sabah ise Asya borsalarının, zayıf kapatan ABD'yi takip etmemesi ile Dolar'da güçsüzlük devam ederken, parite dünkü kapanış seviyesi olan 1,1850'nin üzerinde kalma eğiliminde. Bu fiyatlama kapsamında, parite 1,1820 desteğinin üzerinde kalarak 1,1910 – 1,1920 direnç bölgesini hedefleyebilir. Aksi durumda, 1,1820 desteğinin altında yaşanabilecek bir sarkmada, 1,1760 seviyesine doğru bir düşüş görülebilir.





**XAU/USD:** Dün Dolar endeksi (DXY) günün en düşük seviyesinden kapatırken, ABD borsalarındaki satışların şu aşamada genele yayılmamasıyla değerli maden de yükseliş eğiliminde. Dolar'da ve borsalardaki bu sabah yaşanan fiyatlamalar kapsamında, Ons Altın 1.943 yakın desteğinin üzerinde kalarak 1.969 civarındaki direnci zorlayabilir. Aksi durumda, 1.943 desteğinin altında yaşanabilecek bir sarkmada 1.933 seviyesine doğru bir düşüş görülebilir.





**Uyarı Notu:** Burada yer alan yatırım bilgi, yorum ve tavsiyeleri yatırım danışmanlığı kapsamında değildir. Yatırım danışmanlığı hizmeti; aracı kurumlar, portföy yönetim şirketleri, mevduat kabul etmeyen bankalar ile müşteri arasında imzalanacak yatırım danışmanlığı sözleşmesi çerçevesinde sunulmaktadır. Burada yer alan yorum ve tavsiyeler, yorum ve tavsiyede bulunanların kişisel görüşlerine dayanmaktadır. Bu görüşler mali durumunuz ile risk ve getiri tercihlerinize uygun olmayabilir. Bu nedenle, sadece burada yer alan bilgilere dayanılarak yatırım kararı verilmesi beklentilerinize uygun sonuçlar doğurmayabilir.

## ZİRAAT YATIRIM MENKUL DEĞERLER A.Ş.

### Araştırma

e-mail: [arastirma@ziraatyatirim.com.tr](mailto:arastirma@ziraatyatirim.com.tr)

Genel Müdürlük Pazarlama

Levent Mah. Gonca Sokağı No.22 (Emlak Pasajı) Kat.1 34330 Beşiktaş İSTANBUL

+90 212 339 8080 / [info@ziraatyatirim.com.tr](mailto:info@ziraatyatirim.com.tr)

### Aracılık Hizmetleri Servisi

0 850 22 22 979 / 44 44 979

Yurt çapındaki tüm T.C. Ziraat  
Bankası A.Ş. Şubeleri