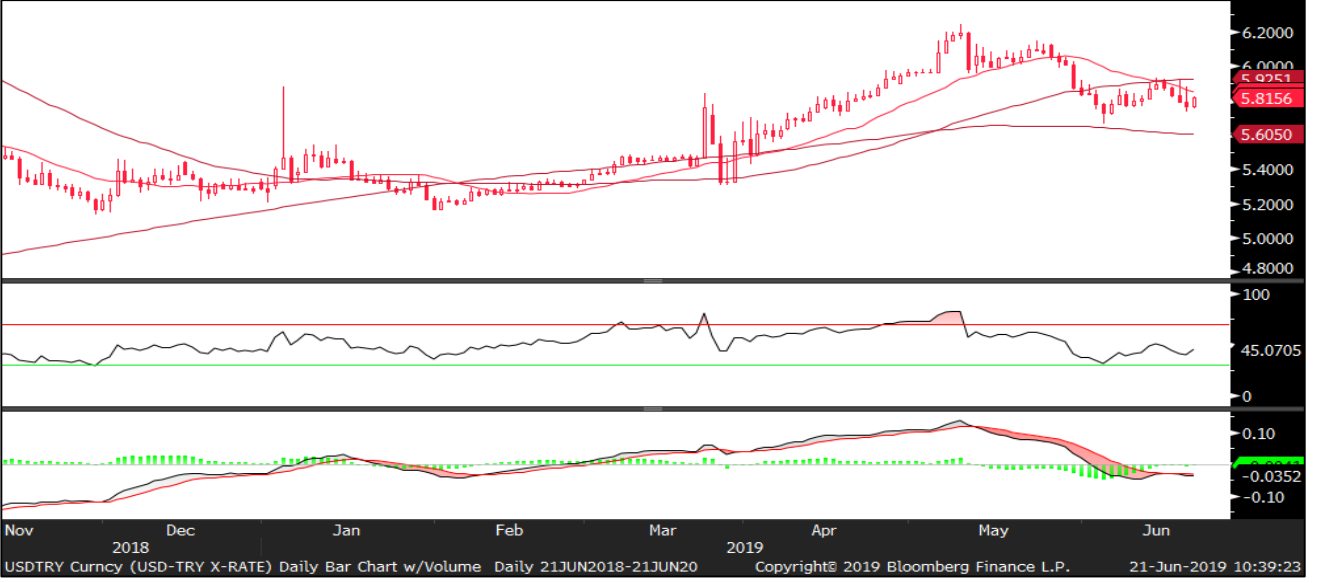




USD/TRY: Başta Fed olmak üzere majör merkez bankalarının piyasa dostu açıklamalarıyla değer kazanan Gelişmekte Olan Ülke (GOÜ) para birimleri haftanın son işlem gününde kar satışlarıyla karşılaşılıyorlar. Dün önemli bir destek olarak duran 5,72 seviyesine gelmeden tepkiyle karşılaşan ve günü 5,7640 seviyesinden kapatan kurda da GÜO kurlarına paralel tepki yükselişleri gözleniyor. Majör merkez bankalarının güvercin duruş sergilemeleri şu aşamada GOÜ para birimlerine destek vermeye devam edebilir. Dolayısıyla kurdaki bir aylık zımni oynaklığın da görece düşük olduğu ve ülke risk primimizdeki geri çekilmeye birlikte bugünkü tepki yükselişleri sınırlı kalabilir. Bu kapsamda, bu sabahki yükselişin devam etmesi durumunda 5,84 seviyesinden tepki görülebilir. Olası geri çekilmelerde ise 5,75 destek konumunda. Veri tarafında, öğleden sonra ABD'de PMI'lar takip edilecektir.

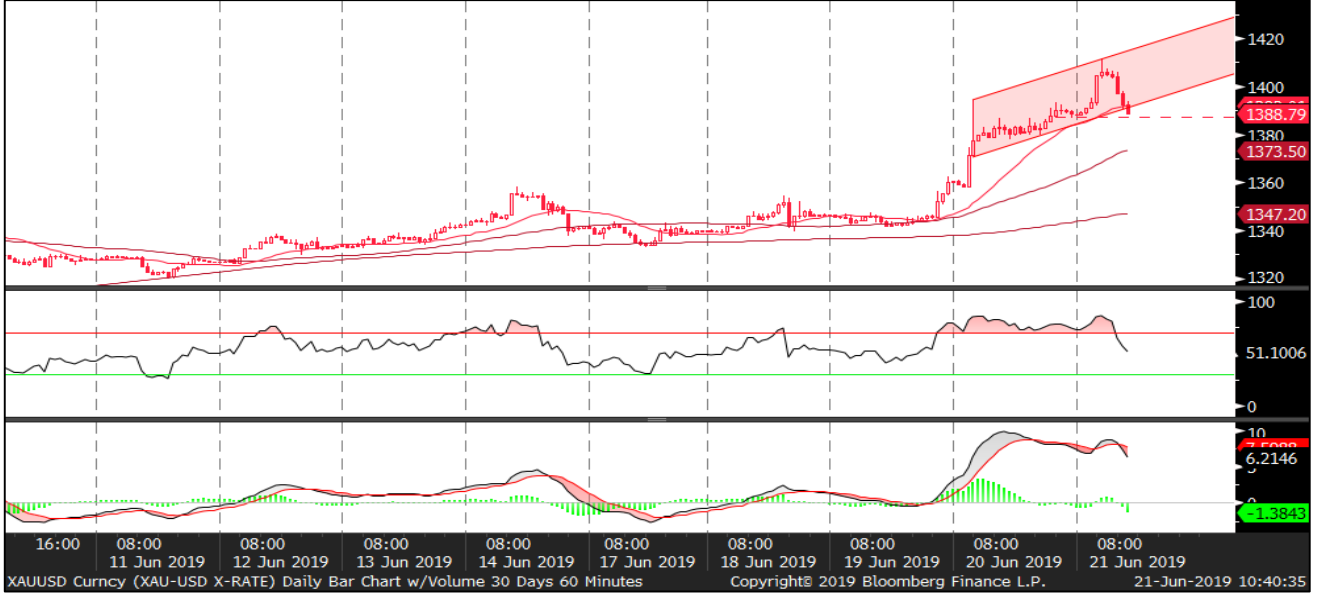


EUR/USD: Güvercin Fed'in ardından Dolar baskı altında kalırken, Avrupa Merkez Bankası'nın genişleyici tutumunun Avro üzerinde etkisini hissettirmeye devam ettiği söylenebilir. Nitekim paritede yükseliş denemelerinin sınırlı kaldığını izliyoruz. Teknik olarak baktığımızda, ise 1,1260 desteğinin üzerinde kalındıkça önemli gözüken 1,1350 seviyesi gündemde kalabilir. Bugün Avrupa tarafında açıklanan PMI'ların hafif de olsa beklentilerin üzerinde gelmesi pariteyi en azından söz konusu desteğin üzerinde kalmasını sağlayabilir. Öğleden sonra ABD'de yine PMI rakamları takip edilecektir.





XAUUSD: Güvercin Fed'in ardından Dolar küresel çapta değer kaybederken, ABD on yıllık tahvil faizi %2'nin altına gevşeyerek Kasım 2016'den beri en düşük seviyeye gerilemişti. Bu gelişmeden olumlu etkilenen ve yatay dirençlerini kıran değerli maden, ABD – İran kaynaklı jeopolitik gerginliğin de etkisiyle 1.412 seviyesine kadar yükseliş kaydetti. Şu aşamada değerli madeni destekleyebilecek ortam devam ederken, aşırı alım bölgesine gelmiş göstergelerle birlikte kar satışları gündeme gelebilir. Bu kapsamda, 1.388 desteğinin altında kalındıkça 1.373 seviyesine kadar düşüş görülebilir. Ancak, yukarıda belirttiğimiz gibi değerli madeni destekleyen ortamın devam etmesi nedeniyle olası düşüşlerde bu seviyeden tepki görülebilir. Ons Altın'da tekrar yükseliş görülmesi ve 1.388 yakın direncinin geçilmesi durumunda ise 1.392 - 1.399 ve 1.412 sıralı dirençleri takip edilebilir.





Uyarı Notu: Burada yer alan yatırım bilgi, yorum ve tavsiyeleri yatırım danışmanlığı kapsamında değildir. Yatırım danışmanlığı hizmeti; aracı kurumlar, portföy yönetim şirketleri, mevduat kabul etmeyen bankalar ile müşteri arasında imzalanacak yatırım danışmanlığı sözleşmesi çerçevesinde sunulmaktadır. Burada yer alan yorum ve tavsiyeler, yorum ve tavsiyede bulunanların kişisel görüşlerine dayanmaktadır. Bu görüşler mali durumunuz ile risk ve getiri tercihlerinize uygun olmayabilir. Bu nedenle, sadece burada yer alan bilgilere dayanılarak yatırım kararı verilmesi beklentilerinize uygun sonuçlar doğurmayabilir.

ZİRAAT YATIRIM MENKUL DEĞERLER A.Ş.

Araştırma

e-mail: arastirma@ziraatyatirim.com.tr

Genel Müdürlük Pazarlama

Levent Mah. Gonca Sokağı No.22 (Emlak Pasajı) Kat.1 34330 Beşiktaş İSTANBUL

+90 212 339 8080 / info@ziraatyatirim.com.tr

Aracılık Hizmetleri Servisi

0 850 22 22 979 / 44 44 979

**Yurt çapındaki tüm T.C. Ziraat
Bankası A.Ş. Şubeleri**