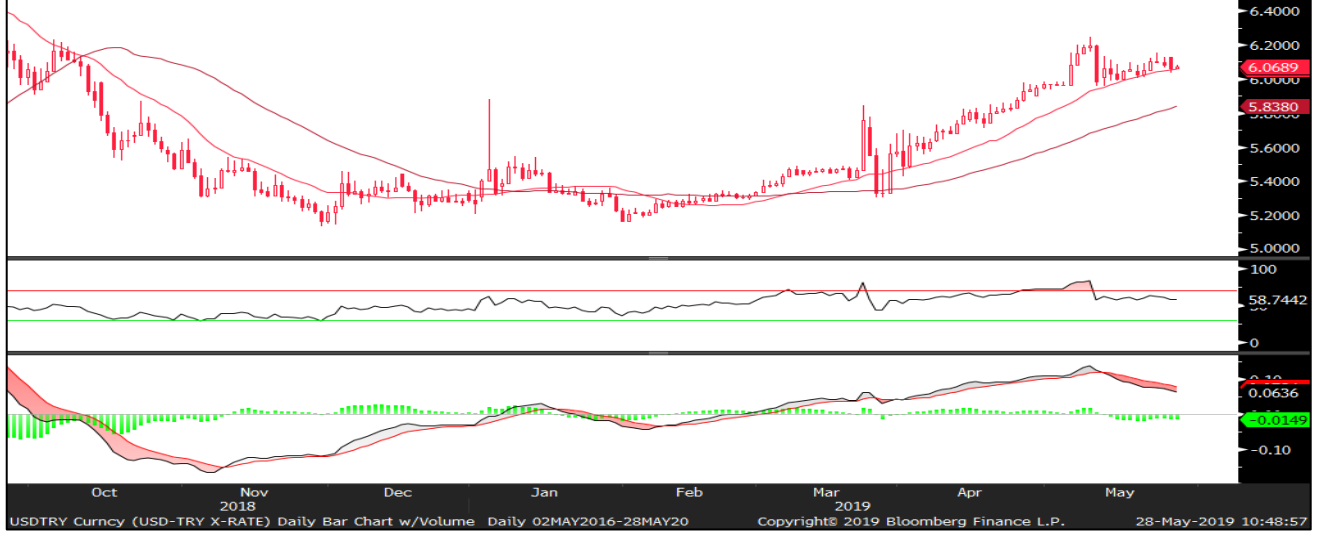
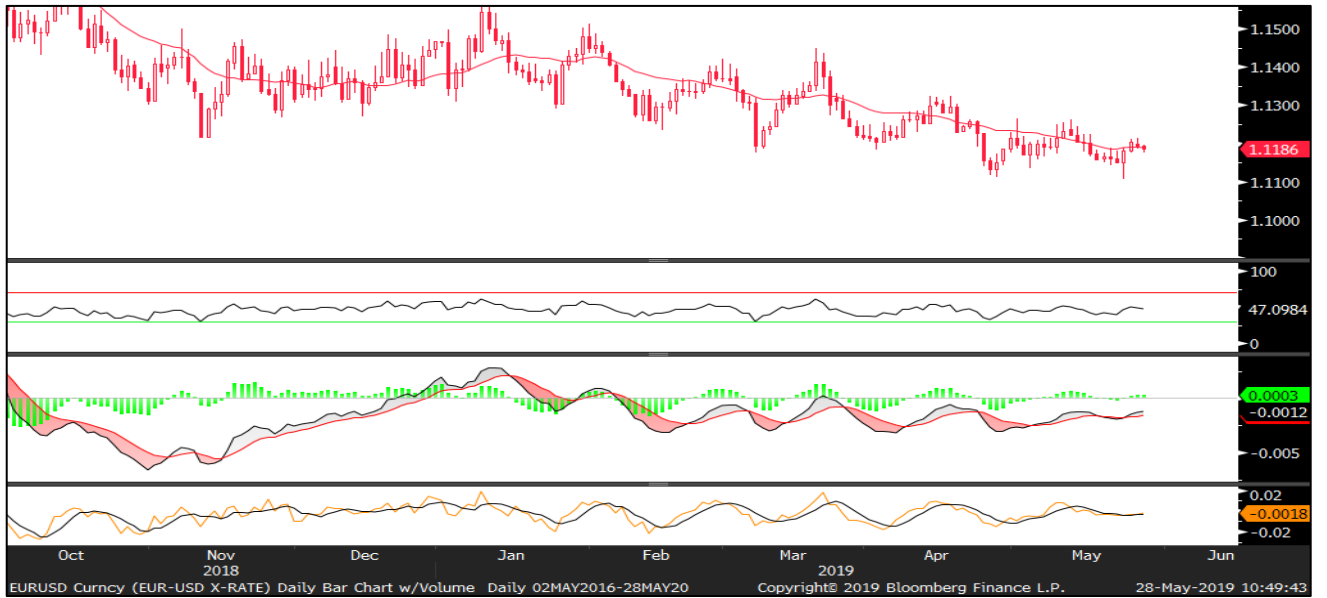




**USD/TRY:** Kısa vadede ABD - Çin arasındaki ticaret gerilimini düşürecek yeni bir gelişme bulunmazken, risk iştahındaki toparlanmanın sınırlı kaldığını gözlemliyoruz. Çin Yuan'ı öncülüğünde Gelişmekte Olan Ülke (GOÜ) para birimleri bu sabah hafif de olsa baskı altında. ABD on yıllık tahvil faizini ise %2,30 seviyesinin altına kaydığını izliyoruz. Şu aşamada kur ve faizlerdeki hareket, küresel çapta kırılganlığın ve belirsizlik fiyatlamasının halen devam ettiğini gösteriyor. GOÜ para birimleriyle birlikte TL'nin de bu sabah hafif baskı altında kaldığını izliyoruz. Dün aylık ortalamasının altına kalıcı olamayan kurda 6,05 civarındaki destek önemli gözüküyor. Yukarı da ise 6,09 direnç konumunda. Bir süredir bant hareketi yapan kur için söz konusu seviyeler kısa vadeli bant olarak takip edilebilir. Kurun 6,05 desteğinin altına kısa vadede kaymaması durumunda 6,09 direnci zorlanabilir ki bu seviyenin kırılması durumunda 6,12 hedef olabilir. Öte yandan, 6,05 desteğinin altında 6,0 desteğine kadar bir geri çekilme söz konusu olabilir.

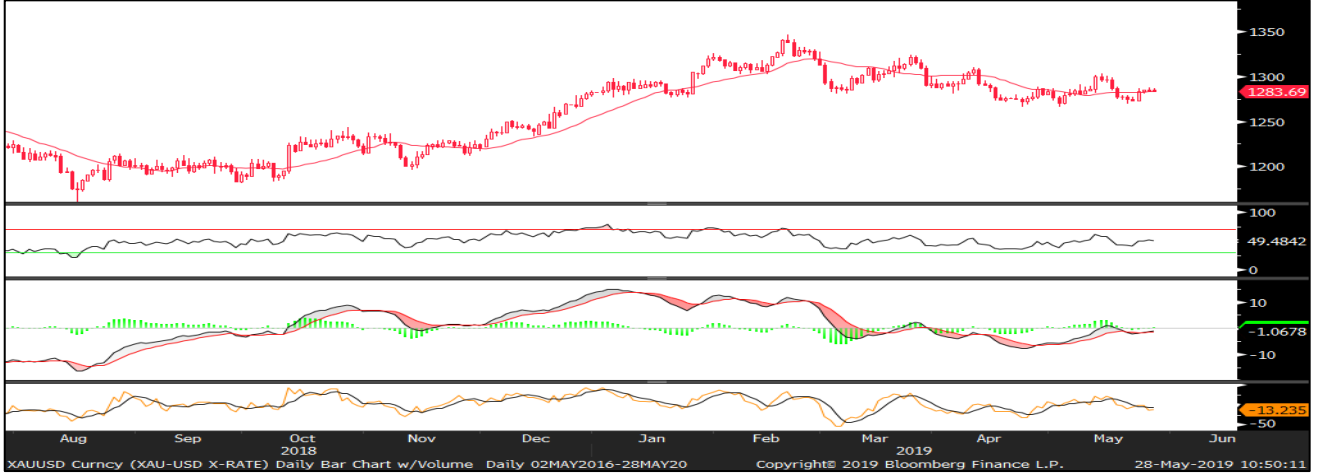


**EUR/USD:** Dün tatil dolayısıyla kapalı olan İngiltere ve ABD piyasaları bugün tatilden dönüyor. Tatil modunda dün dar bir bantta hareket eden parite bu sabah hafif de olsa baskı altında. Avrupa Parlamentosu seçim sonuçlarına sınırlı tepki veren paritenin, bu sabah tekrar aylık ortalamasının altına gerilediğini gözlemliyoruz. Risk iştahındaki toparlanmanın sınırlı olması Dolar'ı dirençli tutarken, zayıflayan kısa vadeli göstergelerle birlikte parite 1,12 seviyesinin altında baskı altında kalmaya devam edebilir. Olası geri çekilmelerde 1,1165 desteğinin altında 1,1135 bir sonraki yakın destek.





**XAUUSD:** Aylık ortalaması etrafında yön bulmakta zorlanan değerli madenin, Dolar'daki dirençli görünüme bağlı olarak yükselişlerinde güç kazanmadığını izliyoruz. Diğer yandan, kırılmalık yaratmaya devam eden ABD – Çin ticaret gerilimi ise düşüşlerin sınırlı kalmasına yol açtığı söylenebilir. Ayrıca, geçen hafta ABD'den görece zayıf gelen verilerin değerli madeni kısmen desteklediği söylenebilir. Bu kapsamda, olası geri çekilmelerde 1.277 desteğinden tepki gelebilecekken, yükselişlerde 1.289 direncinden satış görülebilir.





**Uyarı Notu:** Burada yer alan yatırım bilgi, yorum ve tavsiyeleri yatırım danışmanlığı kapsamında değildir. Yatırım danışmanlığı hizmeti; aracı kurumlar, portföy yönetim şirketleri, mevduat kabul etmeyen bankalar ile müşteri arasında imzalanacak yatırım danışmanlığı sözleşmesi çerçevesinde sunulmaktadır. Burada yer alan yorum ve tavsiyeler, yorum ve tavsiyede bulunanların kişisel görüşlerine dayanmaktadır. Bu görüşler mali durumunuz ile risk ve getiri tercihlerinize uygun olmayabilir. Bu nedenle, sadece burada yer alan bilgilere dayanılarak yatırım kararı verilmesi beklentilerinize uygun sonuçlar doğurmayabilir.

## ZİRAAT YATIRIM MENKUL DEĞERLER A.Ş.

### Araştırma

e-mail: [arastirma@ziraatyatirim.com.tr](mailto:arastirma@ziraatyatirim.com.tr)

**Genel Müdürlük Pazarlama**

**Levent Mah. Gonca Sokağı No.22 (Emlak Pasajı) Kat.1 34330 Beşiktaş İSTANBUL**

+90 212 339 8080 / [info@ziraatyatirim.com.tr](mailto:info@ziraatyatirim.com.tr)

### Aracılık Hizmetleri Servisi

**0 850 22 22 979 / 44 44 979**

**Yurt çapındaki tüm T.C. Ziraat  
Bankası A.Ş. Şubeleri**