

## HAFTALIK HİSSE TEKNİK ÖNERİSİ

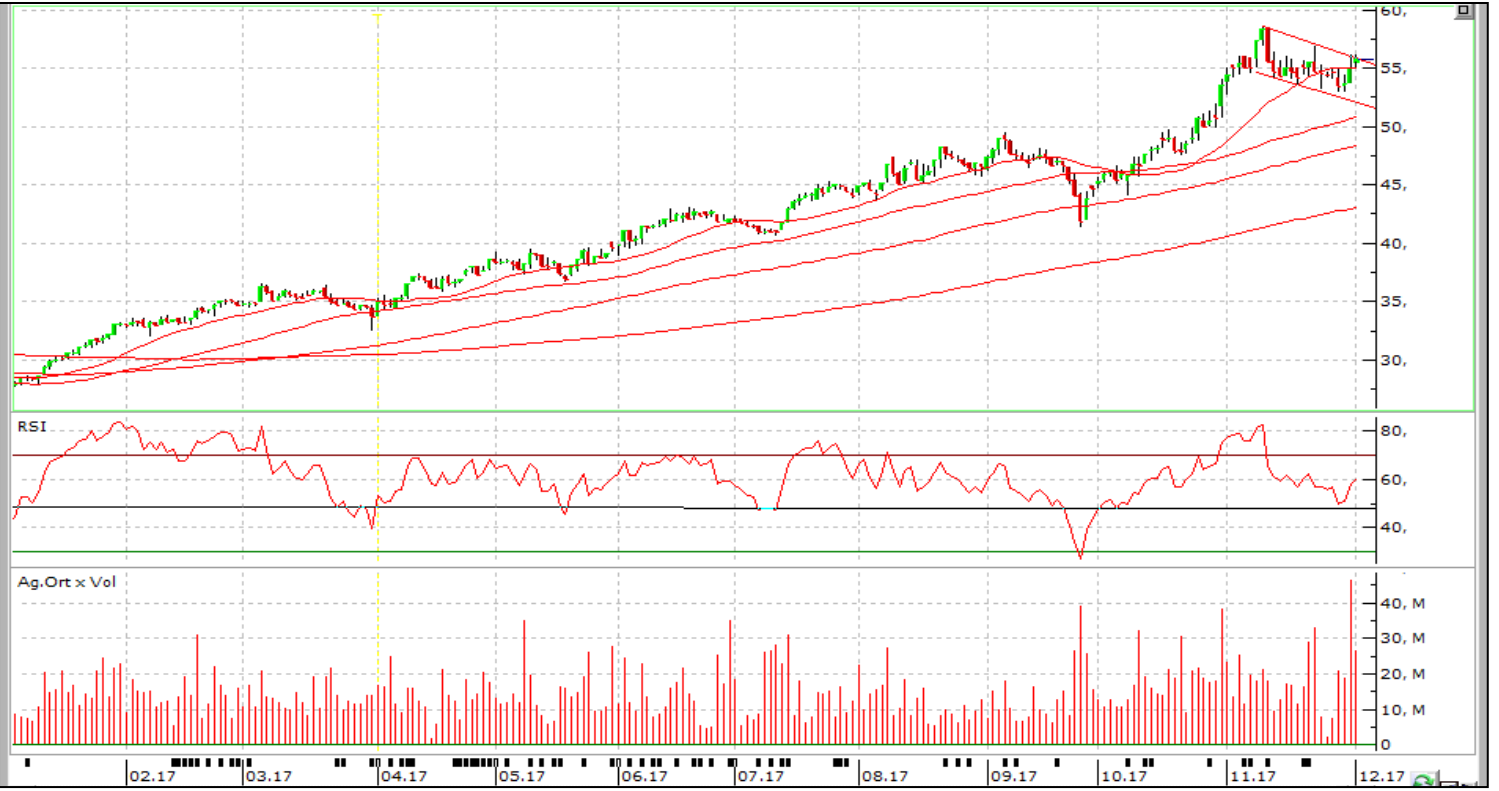
TURGUT USLU  
tuslu@ziraatyatirim.com.tr

| Hisse | Kapanış Fiyatı | Satış Seviyeleri |       | Zarar Kes |
|-------|----------------|------------------|-------|-----------|
| ARCLK | 20,28          | 21,42            | 21,56 | 19,86     |
| FROTO | 55,70          | 58,80            | 60,00 | 54,60     |
| ZOREN | 1,36           | 1,44             | 1,45  | 1,33      |



**ARCLK:** Geçen hafta artan işlem hacmi ile alçalan kanalın üst bandınının hafif üzerine çıkan hisse, uzun bir aradan sonra 20 günlük ortalamasının da üzerinde kapanış gerçekleştirdi. Aylık kapanış grafiğinde ise oluşan mum çubuğu (Bullish Harami) yaklaşık dört aydır devam eden düşüş trendinin bittiğinin işareti olabilir. Göstergeler tarafında ise, RSI aşırı satım bölgesinde toparlanarak eşik 50 seviyesine doğru güçlenmekte. MACD ise sinyal çizgisinden uzaklaşma eğiliminde.

# HAFTALIK HİSSE TEKNİK ÖNERİSİ



**FROTO:** Geçtiğimiz hafta hacimli bir şekilde 20 günlük ortalamasının üzerine çıkan hisse söz konusu ortalamanın üzerinde kapanış gerçekleştirdi. Göstergeler tarafında da RSI eşik 50 seviyesinin üzerinde 60 seviyesine kadar güçlendi. Diğer yandan, bir aylık kısmi geri çekilmenin ardından bayrak formasyonunu andıran konsolidasyon yaşanırken, mevcut direnç seviyelerinin bu hafta aşılıp hissenin yeni zirve denemeleri yapabileceğini düşünüyoruz.



**ZOREN:** Hissede AB=CD formasyonu gözlemlerken, göstergeler tarafında MACD son üç yıllık dibinden toparlanma eğiliminde. RSI ise aşırı satım bölgesinde çıkmış durumda. Yıllık ortalamasında tutunmaya çalışan hisse bu hafta yükseliş denemeleri yapabilir.

Uyarı Notu: Burada yer alan yatırım bilgi, yorum ve tavsiyeleri yatırım danışmanlığı kapsamında değildir. Yatırım danışmanlığı hizmeti; aracı kurumlar, portföy yönetim şirketleri, mevduat kabul etmeyen bankalar ile müşteri arasında imzalanacak yatırım danışmanlığı sözleşmesi çerçevesinde sunulmaktadır. Burada yer alan yorum ve tavsiyeler, yorum ve tavsiyede bulunanların kişisel görüşlerine dayanmaktadır. Bu görüşler mali durumunuz ile risk ve getiri tercihlerinize uygun olmayabilir. Bu nedenle, sadece burada yer alan bilgilere dayanılarak yatırım kararı verilmesi beklentilerinize uygun sonuçlar doğurmayabilir.

## **ZİRAAT YATIRIM MENKUL DEĞERLER A.Ş.**

### **Araştırma**

**e-mail:** [arastirma@ziraatyatirim.com.tr](mailto:arastirma@ziraatyatirim.com.tr)

### **Genel Müdürlük Pazarlama**

**Levent Mah. Gonca Sokağı No.22 (Emlak Pasajı) Kat.1 34330 Beşiktaş İSTANBUL**  
+90 212 339 8080 / [info@ziraatyatirim.com.tr](mailto:info@ziraatyatirim.com.tr)

### **Aracılık Hizmetleri Servisi**

0 850 22 22 979 / 44 44 979

**Yurt çapındaki tüm T.C. Ziraat Bankası A.Ş. Şubeleri**