

HAFTALIK HİSSE TEKNİK ÖNERİSİ

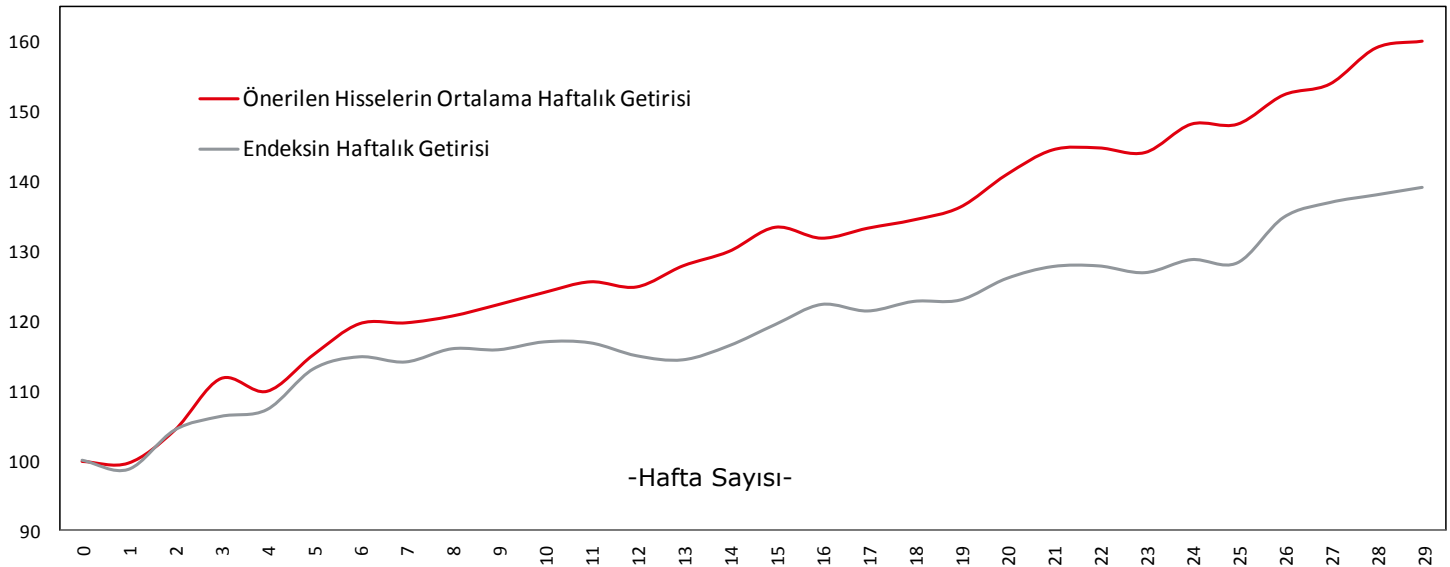
TURGUT USLU
tuslu@ziraatyatirim.com.tr

Hisse	Kapanış Fiyatı	Satış Seviyeleri		Zarar Kes
SAHOL	10,81	11,26	11,30	10,66
THYAO	8,87	9,32	9,33	8,73
YKBNK	4,55	4,75	4,79	4,48

GEÇEN HAFTAKİ ÖNERİLERİN VE ENDEKS GETİRİSİ

Hisse	28.7.2017	4.8.2017	Getiri
BIMAS	68,65	69,90	1,82%
ENKAI	5,50	5,32	-3,27%
GOLTS	79,35	81,95	3,28%
XU100	107.700	108.545	0,79%
Ortalama Getiri			0,61%
Görece Getiri			-0,18%

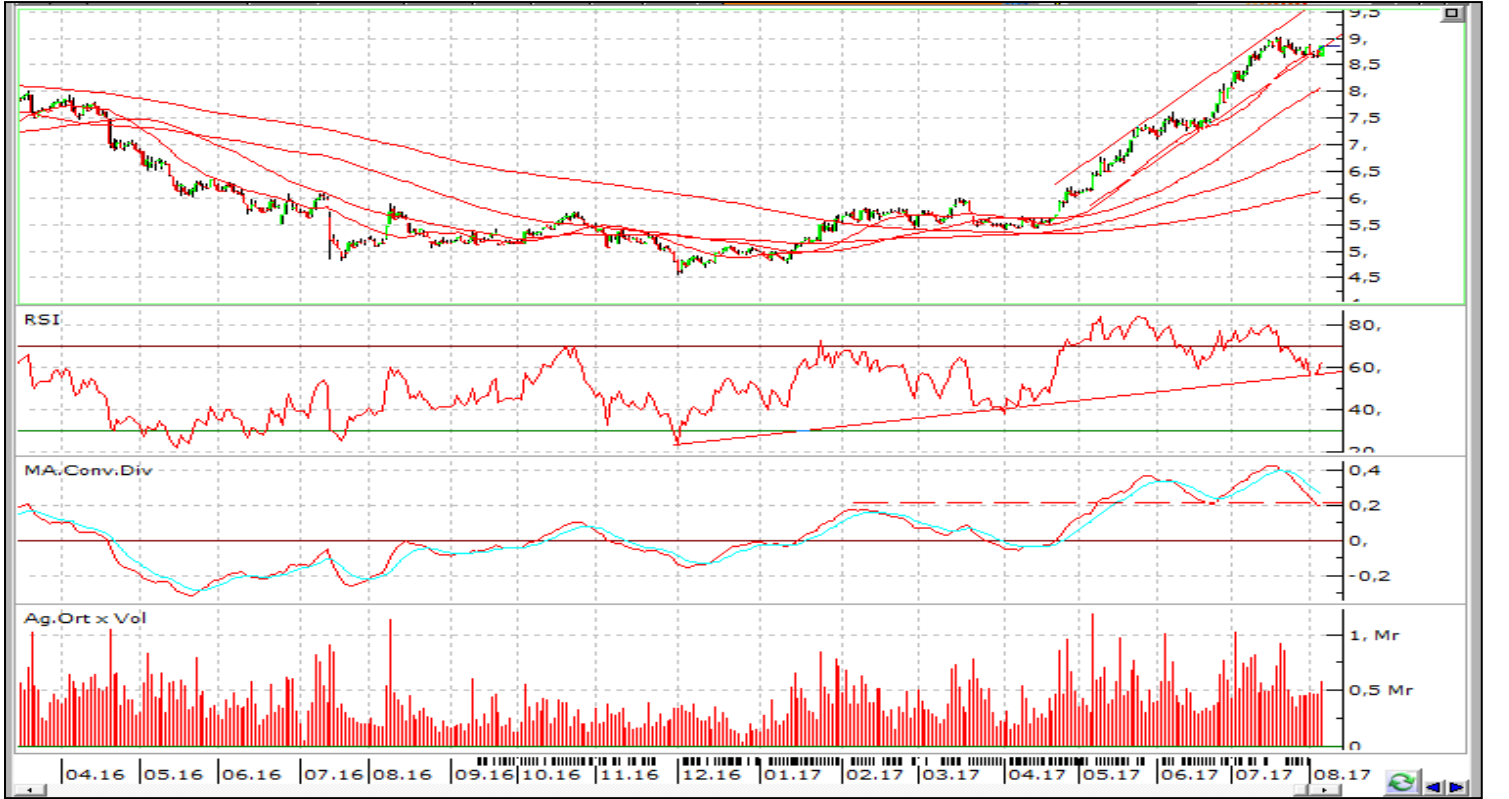
ÖNERİLEN HİSSELERİN ORTALAMA GETİRİLERİ ve ENDEKS GETİRİSİNİN SEYRİ



HAFTALIK HİSSE TEKNİK ÖNERİSİ

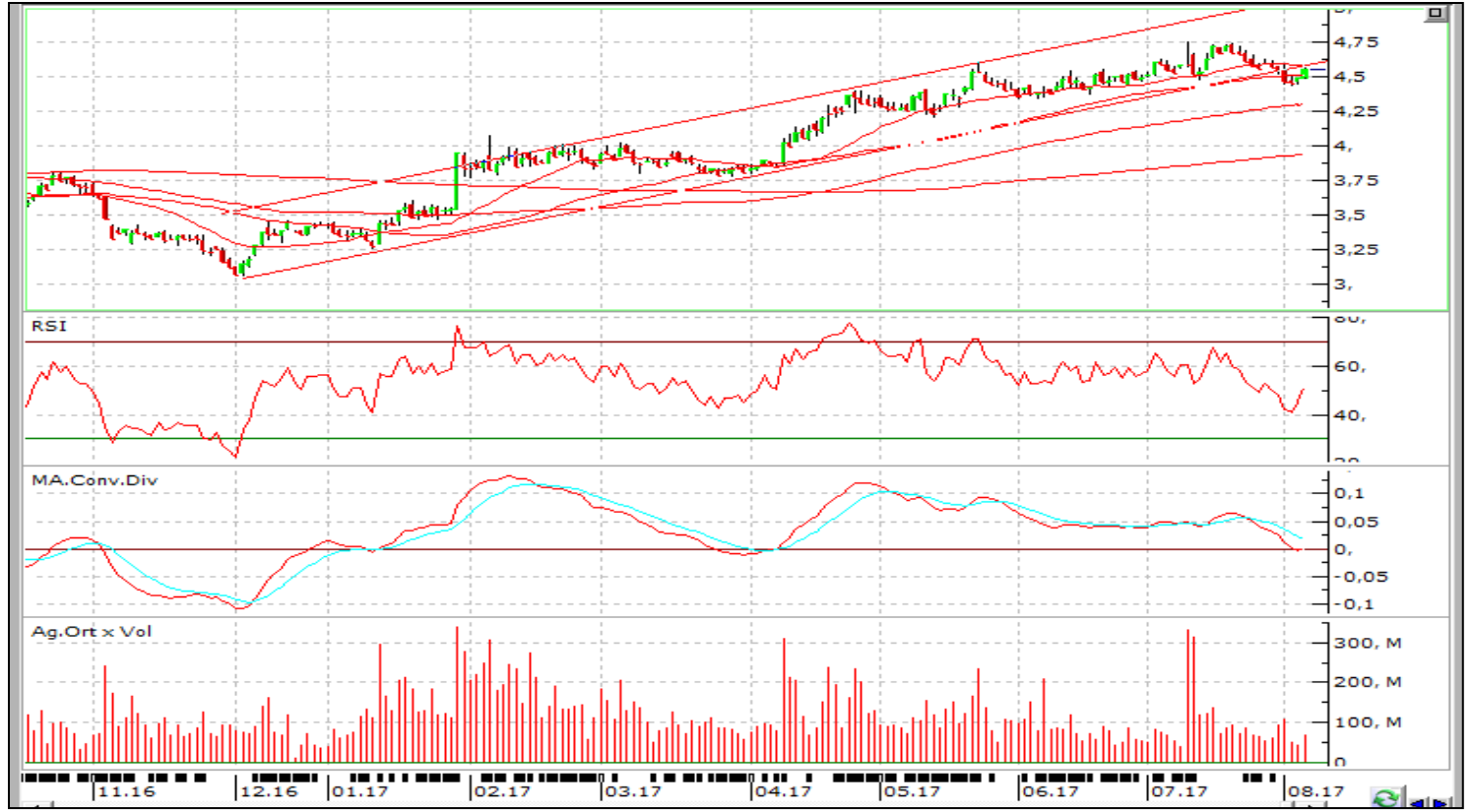


SAHOL: Hisse geçen hafta yükseliş kanalının alt bandından ve 20 haftalık ortalamasından tepki alımları ile karşılaştı. Göstergeler tarafında RSI osilatörü yatay 40 desteğinden, stokastik slow osilatörü de aşırı satım bölgesinden döndüler. Bu kapsamda, hissenin kanal alt bandından aldığı destekle bu hafta yükseliş hareketi içerisine girerek 11,26/30 bölgesini hedefleyebileceğini tahmin ediyoruz.



THYAO: Geçen haftanın son işlem gününde artan işlem hacmi ile birlikte yükselen kanal içerisine giren hissede, göstergeler tarafında RSI kendi yükselen çizgisinden sekerken, MACD yatay desteğinde. Halihazırda tekrar 20 günlük ortalamasının da üzerine çıkan hissede, haftanın son işlem gününde oluşan mum görüntüsü (Marubozu) hisselerin yükselişini haftanın ilk gününde de devam ettirebileceğinin işaretini vermekte. Bu kapsamda, hissenin yükselen kanalın alt bandı ve 20 günlük ortalamasından uzaklaşarak yukarı yönlü ivme kazanabileceğini düşünüyoruz.

HAFTALIK HİSSE TEKNİK ÖNERİSİ



YKBNK: Her ne kadar yükseliş kanalının altına sarksa da, hissenin haftanın son işlem gününde artan işlem hacmi ile birlikte kanal alt bandını test ettiğini izledik. Göstergeler tarafında MACD yatay ve eşik sıfır çizgisinde sınırlı da olsa toparlanma eğilimi isteği göstermekte. RSI da 40 seviyesinden sekerek eşik 50 seviyesinin üzerine çıktı. Diğer yandan, kısa vadeli grafiklerde oluşan çanak formasyon ile birlikte hissenin tekrar yükselen kanalın içerisine girmesini bekliyoruz. Güçlenen göstergelerle de birlikte hissenin yukarı yönde yükseliş hareketini yakalayacağını tahmin ediyoruz.

Uyarı Notu: Burada yer alan yatırım bilgi, yorum ve tavsiyeleri yatırım danışmanlığı kapsamında değildir. Yatırım danışmanlığı hizmeti; aracı kurumlar, portföy yönetim şirketleri, mevduat kabul etmeyen bankalar ile müşteri arasında imzalanacak yatırım danışmanlığı sözleşmesi çerçevesinde sunulmaktadır. Burada yer alan yorum ve tavsiyeler, yorum ve tavsiyede bulunanların kişisel görüşlerine dayanmaktadır. Bu görüşler mali durumunuz ile risk ve getiri tercihlerinize uygun olmayabilir. Bu nedenle, sadece burada yer alan bilgilere dayanılarak yatırım kararı verilmesi beklentilerinize uygun sonuçlar doğurmayabilir.

ZİRAAT YATIRIM MENKUL DEĞERLER A.Ş.

Araştırma

e-mail: arastirma@ziraatyatirim.com.tr

Genel Müdürlük Pazarlama

Levent Mah. Gonca Sokağı No.22 (Emlak Pasajı) Kat.1 34330 Beşiktaş İSTANBUL
+90 212 339 8080 / info@ziraatyatirim.com.tr

Aracılık Hizmetleri Servisi

0 850 22 22 979 / 44 44 979

Yurt çapındaki tüm T.C. Ziraat Bankası A.Ş. Şubeleri