

## TEKNİK ANALİZ

TURGUT USLU  
tuslu@ziraatyatirim.com.tr

## BIST-100

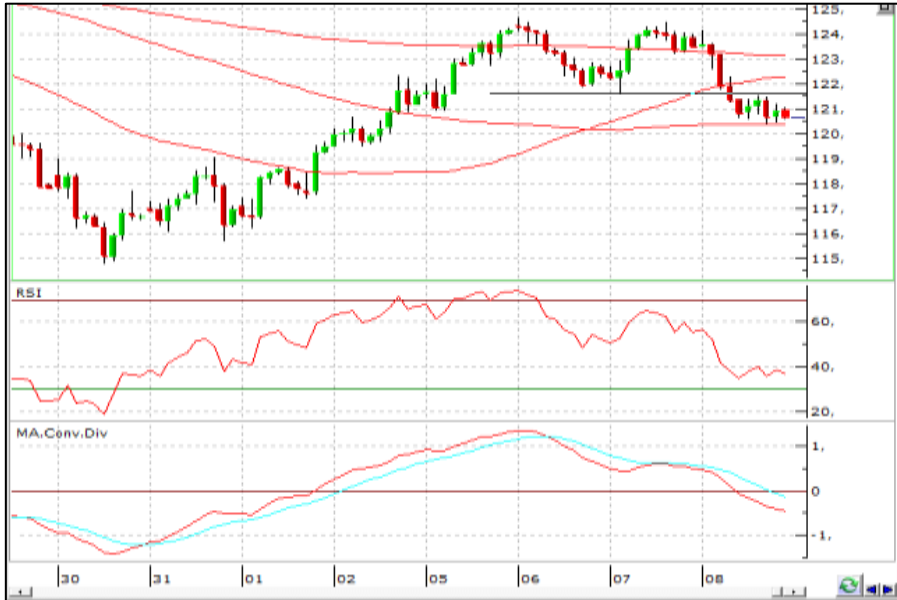
(Destek: 93.100/92.500/92.000 Direnç: 94.200/95.000/95.500)



**Teknik Yorum:** Dün satıcı bir görüntü sergileyen endeks günü de %2,08 oranında değer kaybıyla 93.506 puandan kapattı. İşlem hacmi ise 7,6 milyar TL ile son bir haftalık işlem hacmi ortalaması olan 7,8 milyar TL'ye yakın gerçekleşti. Kısa vadeli grafiklerde çift tepe formasyon görüntü çizen endekste formasyonun boyun çizgisi 94.200 seviyesinden geçmekte. Bu seviyenin altında 92.500/92.000 formasyon hedefi gündemde kalabilir. Ara destek 93.100 seviyesinde. Öte yandan, olası yükselişlerde 94.200 direncinin geçilmesi durumunda 95.000/500 direnç bölgesine doğru bir ivmelenme görülebilir. Endeksin güne zayıf bir görüntüyle başlamasını bekliyoruz.

## BIST-30 Aralık Kontratı

(Destek: 120.300/119.650/119.000 Direnç: 121.500/122.300/123.100)



**Teknik Yorum:** BIST-30 Aralık kontratı, Perşembe günü 120.350 - 124.150 fiyat aralığında işlem görerek günü 120.675 uzlaşma fiyatından tamamladı. Kontrattaki açık pozisyon sayısı 860 adet artarak 386.136 adet kontrat olarak gerçekleşti. Kısa vadeli grafiklerde çift tepe formasyon görüntüsü çizen kontratta, formasyonun boyun çizgisi olan 121.500 direncin altında hedef olarak 119.000 seviyesini hedefleyebilir. Ara destekler 120.300 ve 119.650 seviyelerinde. Diğer yandan, olası alıcılı görüntüde 121.500 direncinin geçilmesi durumunda yukarı yönlü ivmelenme ilk etapta 122.300 seviyesine kadar sürebilir. Ana direnç ise 123.100 seviyesinde. Kontrat güne zayıf bir görüntüyle başlayabilir.

Uyarı Notu: Burada yer alan yatırım bilgi, yorum ve tavsiyeleri yatırım danışmanlığı kapsamında değildir. Yatırım danışmanlığı hizmeti; aracı kurumlar, portföy yönetim şirketleri, mevduat kabul etmeyen bankalar ile müşteri arasında imzalanacak yatırım danışmanlığı sözleşmesi çerçevesinde sunulmaktadır. Burada yer alan yorum ve tavsiyeler, yorum ve tavsiyede bulunanların kişisel görüşlerine dayanmaktadır. Bu görüşler mali durumunuz ile risk ve getiri tercihlerinize uygun olmayabilir. Bu nedenle, sadece burada yer alan bilgilere dayanılarak yatırım kararı verilmesi beklentilerinize uygun sonuçlar doğurmayabilir.

## **ZİRAAT YATIRIM MENKUL DEĞERLER A.Ş.**

### **Araştırma**

**e-mail:** [arastirma@ziraatyatirim.com.tr](mailto:arastirma@ziraatyatirim.com.tr)

### **GenelMüdürlükPazarlama**

**Levent Mah. GoncaSokağı No.22 (EmlakPasajı) Kat.1 34330 Beşiktaş / İSTANBUL**  
+90 212 339 8080 / [info@ziraatyatirim.com.tr](mailto:info@ziraatyatirim.com.tr)

### **Aracılık Hizmetleri Servisi**

0 850 22 22 979 / 44 44 979

**Yurt çapındakitüm T.C. Ziraat Bankası A.Ş. Şubeleri**