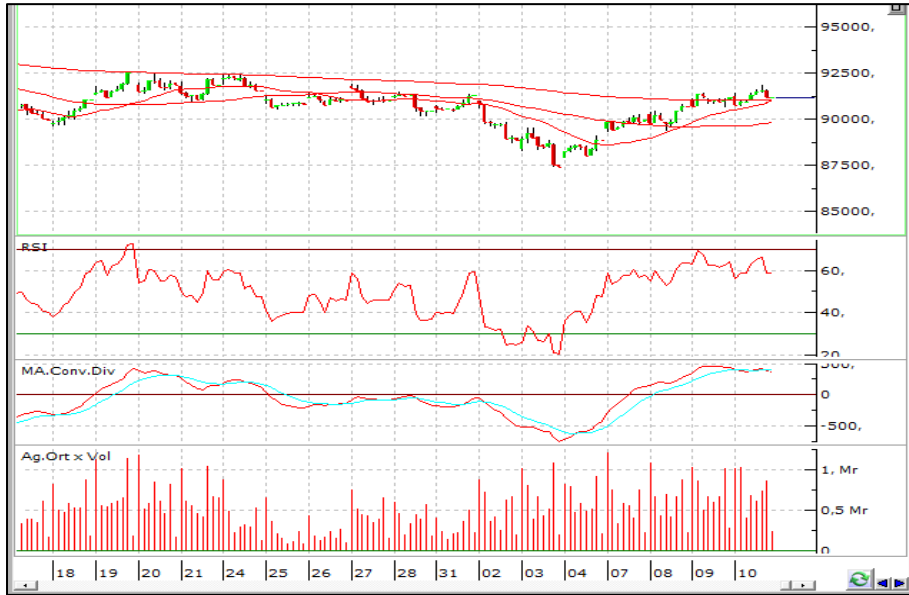
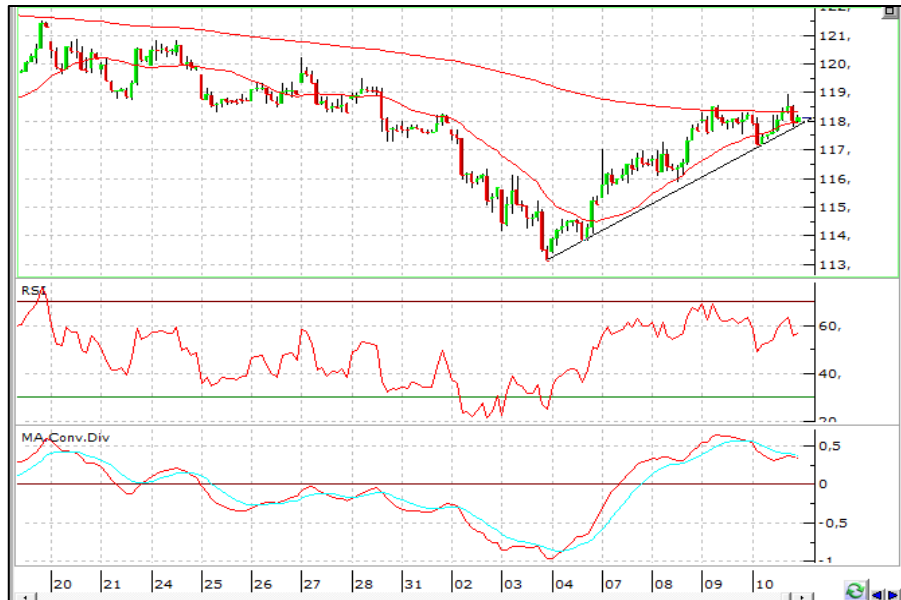


Hisse	Kapanış Fiyatı	Satış Seviyeleri		Zarar Kes
AKBNK	5,75	5,88	5,90	5,69
ENJSA	4,96	5,09	5,10	4,91
SOKM	11,09	11,36	11,38	10,98

BIST-100
(Destek: 90.600/90.00/89.800 Direnç: 91.600/91.800/92.400)


Teknik Yorum: Dün dalgalı bir seyir izleyen endeks günü 91.196 puan ile yatay bir görüntüyle kapattı. Endeksin güne hafif alıcılı bir görüntüyle başlamasını beklerken, 200 saatlik hareketli ortalamanın (üssel) da geçtiği dünkü kapanış seviyesi etrafında dalgalanma devam edebilir. Kısa vadeli göstergelerde yorgunluk belirtileri gözlemlerken, olası yükselişlerde 91.600/800 direnç bölgesinden satışlarla karşılaşılıp tekrar söz konusu ortalamaya dönebilir. Geri çekilmelerde ise günlük grafikte oluşan olumlu görüntüye bağlı olarak 90.600 desteğinden tepki görülebilir ve yine söz konusu ortalamaya dönebilir. Aksi durumda 92.400 ve 89.800/90.000 sıralı direnç ve destekler.

BIST-30 Şubat Kontratı
(Destek: 117.700/117.000/116.450 Direnç: 118.750/119.250/119.500)


Teknik Yorum: BIST-30 Şubat kontratı, Perşembe günü 117.125 - 118.925 fiyat aralığında işlem görerek günü 118.100 uzlaşma fiyatından tamamladı. Kontrattaki açık pozisyon sayısı 504 adet azalarak 407.019 adet kontrat olarak gerçekleşti. Bir haftalık yükseliş trendine yakın kapatan kontrat, 117.700 desteğinin üzerinde kaldıkça yükseliş isteğini devam ettirebilir. Olası yükselişlerde de 118.750 seviyesi ara direnç olarak izlenebilir. Bu seviyenin üzerinde 116.250/500 bölgesi hedef olabilir. Diğer yandan, kısa vadeli grafiklerde gözlemlenen yorgunluk belirtileriyle birlikte 117.700 desteğinin kırılması durumunda trend çizgisinden uzaklaşılmasıyla da birlikte gün içerisinde satıcılı görüntü oluşabilir.

Uyarı Notu: Burada yer alan yatırım bilgi, yorum ve tavsiyeleri yatırım danışmanlığı kapsamında değildir. Yatırım danışmanlığı hizmeti; aracı kurumlar, portföy yönetim şirketleri, mevduat kabul etmeyen bankalar ile müşteri arasında imzalanacak yatırım danışmanlığı sözleşmesi çerçevesinde sunulmaktadır. Burada yer alan yorum ve tavsiyeler, yorum ve tavsiyede bulunanların kişisel görüşlerine dayanmaktadır. Bu görüşler mali durumunuz ile risk ve getiri tercihlerinize uygun olmayabilir. Bu nedenle, sadece burada yer alan bilgilere dayanılarak yatırım kararı verilmesi beklentilerinize uygun sonuçlar doğurmayabilir.

ZİRAAT YATIRIM MENKUL DEĞERLER A.Ş.

Araştırma

e-mail: arastirma@ziraatyatirim.com.tr

GenelMüdürlükPazarlama

Levent Mah. GoncaSokağı No.22 (EmlakPasajı) Kat.1 34330 Beşiktaş / İSTANBUL
+90 212 339 8080 / info@ziraatyatirim.com.tr

Aracılık Hizmetleri Servisi

0 850 22 22 979 / 44 44 979

Yurt çapındakitüm T.C. Ziraat Bankası A.Ş. Şubeleri