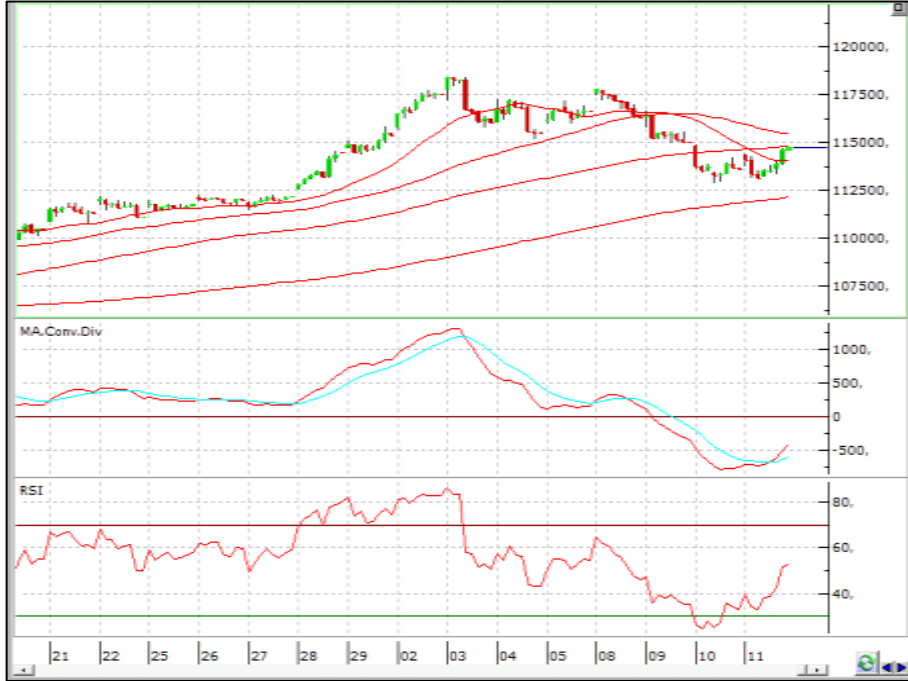


GÜNLÜK TEKNİK ÖNERİ LİSTESİ

Hisse	Kapanış Fiyatı	Satış Seviyeleri		Zarar Kes
ASELS	32,12	32,90	33,00	31,82
GARAN	10,51	10,73	10,77	10,42
VESTL	9,45	9,69	9,70	9,37

BİST-100

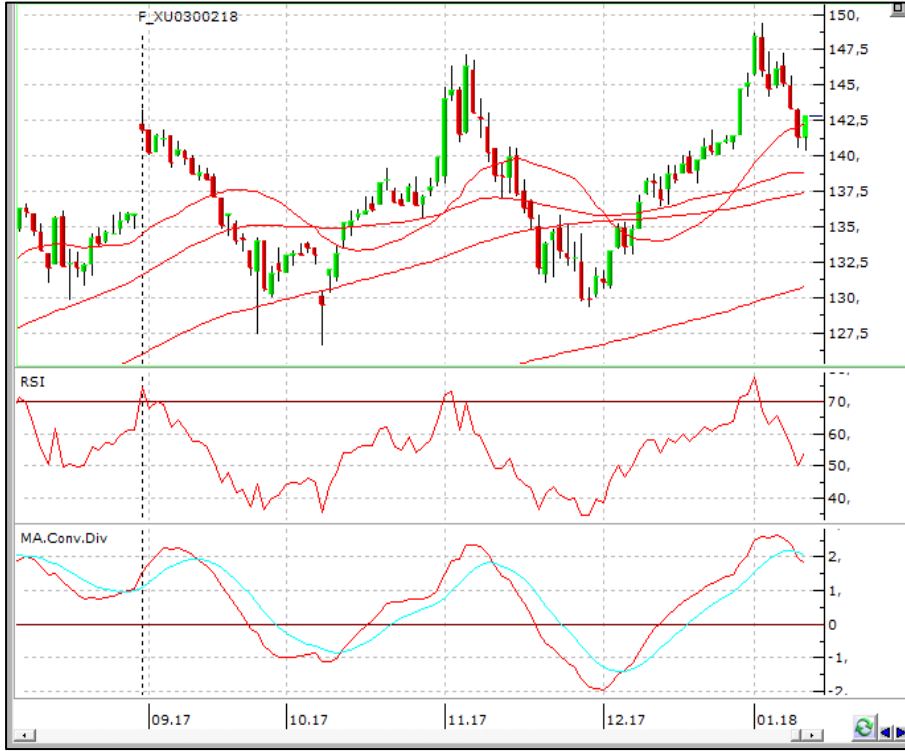
(Destek: 114.300/113.800/112.950 Direnç: 115.150/115.700/116.400)



Teknik Yorum: BIST100 dün %0,99 oranında değer kazanarak günü 114.719 puandan kapattı. İşlem hacmi ise 7,2 milyar TL (20 günlük ortalama işlem hacmi 6,2 milyar TL) olarak gerçekleşti. Yaşanan düşüşlerin ardından endeks dün 20 günlük ortalamasından tutunarak günü pozitif bir görüntüyle kapattı. Günlük grafikte oluşan mum çubuğu alımların bugün de devam edeceğinin işaretini verirken, saatlik grafikte dönüş formasyonlarından çift dip gözlenmektedir. Olası çift dip formasyonunda 114.300 seviyesi boyun çizgisi. Bu seviyenin üzerinde formasyon hedefi olarak 115.700 seviyesi hedef olabilir. Ana direnç ise 116.400 seviyesindedir. Diğer yandan, olası satıcı görüntüde 114.300 desteğinin altında 113.800 seviyesi hedef olabileceken, bu seviyeden tepki gelmemesi 112.950 desteğini gündeme getirebilir. Endeksin güne alıcılı bir görüntüyle başlamasını bekliyoruz.

BIST-30 Şubat Kontratı

(Destek: 142.300/141.500/140.500 Direnç: 143.700/144.300/144.850)



Teknik Yorum: BIST-30 Şubat kontratı, Perşembe günü 140.275 – 142.850 fiyat aralığında işlem görerek günü 142.800 uzlaşma fiyatından tamamladı. Kontrattaki açık pozisyon sayısı 5.254 adet azalarak 388.010 adet kontrat olarak gerçekleşti. Yaşanan düşüşlerin ardından dün seans sonuna doğru gelen alımlarla günü pozitif bir görüntüyle kapatan kontratta, günlük grafikte oluşan mum görüntüsü yükselişin bugün de devam edebileceğinin işareti. Ayrıca, saatlik grafikte dönüş formasyonlarından çift dip gözlenmekte. Olası çift dip formasyonunda 142.300 seviyesi boyun çizgisi. Bu seviyenin üzerinde formasyon hedefi olarak 144.300 seviyesi hedef olabilir. Ana direnç ise son düşüşün %50 düzeltmesi olan 144.850 seviyesinde. Diğer yandan, olası satıcı görüntüde 142.300 desteğinin altında 141.500 seviyesi hedef olabileceken, bu seviyeden tepki gelmemesi 140.500 desteğini gündeme getirebilir. Kontratın güne alıcılı bir görüntüyle başlamasını bekliyoruz.

Uyarı Notu: Burada yer alan yatırım bilgi, yorum ve tavsiyeleri yatırım danışmanlığı kapsamında değildir. Yatırım danışmanlığı hizmeti; aracı kurumlar, portföy yönetim şirketleri, mevduat kabul etmeyen bankalar ile müşteri arasında imzalanacak yatırım danışmanlığı sözleşmesi çerçevesinde sunulmaktadır. Burada yer alan yorum ve tavsiyeler, yorum ve tavsiyede bulunanların kişisel görüşlerine dayanmaktadır. Bu görüşler mali durumunuz ile risk ve getiri tercihlerinize uygun olmayabilir. Bu nedenle, sadece burada yer alan bilgilere dayanılarak yatırım kararı verilmesi beklentilerinize uygun sonuçlar doğurmayabilir.

ZİRAAT YATIRIM MENKUL DEĞERLER A.Ş.

Araştırma

e-mail: arastirma@ziraatyatirim.com.tr

Genel Müdürlük Pazarlama

Levent Mah. Gonca Sokağı No.22 (Emlak Pasajı) Kat.1 34330 Beşiktaş İSTANBUL
+90 212 339 8080 / info@ziraatyatirim.com.tr

Aracılık Hizmetleri Servisi

0 850 22 22 979 / 44 44 979

Yurt çapındaki tüm T.C. Ziraat Bankası A.Ş. Şubeleri