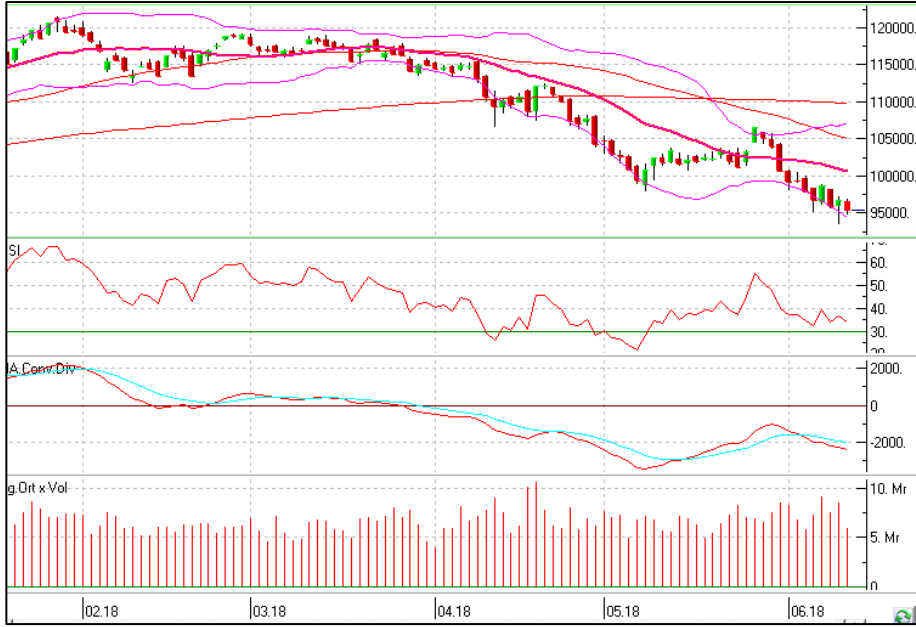


## TEKNİK ANALİZ

## BIST-100

**(Destek: 94.950/94.400/93.800 Direnç: 95.700/96.400/96.800)**

**Teknik Yorum:** Salı sabahına alıcılı başlayarak 96.783 seviyesine kadar yükselen endeks daha sonra gelen satış baskısıyla 94.951 seviyesine kadar geriledi ve günü %1,40 oranındaki kayıpla 95.307 seviyesinde kapadı. İşlem hacmi ise 5,9 milyar TL ile görece düşük bir seviyede gerçekleşti. (Son bir aylık ortalama işlem hacmi 6,9 milyar TL). Endeks, gün içinde bollinger bandının altına yaklaşırken, RSI'da zayıf görüntü devam etti. Satıcılı seyrin devam etmesi halinde 94.950 ilk destek bölgesi olarak takip edilebilir. Bu seviyenin kırılması durumunda ise bollinger bandının alt seviyesi olan 94.400 ile 93.800 izlenebilir. Diğer taraftan alıcılı görüntü de ise 95.700 yakın direncinin üzerinde 96.400 ve 96.800 seviyeleri takip edilebilir.

**BIST-30 Haziran Kontratı****(Destek: 117.000/116.400/115.500 Direnç: 117.950/118.900/119.500)**

**Teknik Yorum:** BIST-30 Haziran kontratı, haftanın ikinci günü 117.000 – 119.475 fiyat aralığında işlem görerek günü 117.400 uzlaşma fiyatından tamamladı. Kontrattaki açık pozisyon sayısı 3.104 adet azalarak 361.356 adet kontrat olarak gerçekleşti. Güne hafif alıcılı bir görüntüyle başlayan kontrat gün içi satış baskısıyla 117.0000 seviyesine kadar geriledikten sonra günü 117.400 seviyesinden kapattı. Günlük grafiklerde RSI zayıf görüntü sergilemeye devam ederken, satıcılı seyrin devam etmesi halinde ilk destek bölgesi olarak 117.000 seviyesin takip edilebilir. Bu seviyenin kırılması durumunda 116.400/115.500 seviyeleri izlenebilir. Diğer taraftan alıcılı bir seyrde 117.950 seviyesi ilk direnç bölgesi olarak takip edilebilir. Bu seviyenin aşılması durumunda 118.900/119.500 direnç seviyeleri hedeflenebilir.

Notu: Burada yer alan yatırım bilgi, yorum ve tavsiyeleri yatırım danışmanlığı kapsamında değildir. Yatırım danışmanlığı hizmeti; aracı kurumlar, portföy yönetim şirketleri, mevduat kabul etmeyen bankalar ile müşteri arasında imzalanacak yatırım danışmanlığı sözleşmesi çerçevesinde sunulmaktadır. Burada yer alan yorum ve tavsiyeler, yorum ve tavsiyede bulunanların kişisel görüşlerine dayanmaktadır. Bu görüşler mali durumunuz ile risk ve getiri tercihlerinize uygun olmayabilir. Bu nedenle, sadece burada yer alan bilgilere dayanılarak yatırım kararı verilmesi beklentilerinize uygun sonuçlar doğurmayabilir.

## **ZİRAAT YATIRIM MENKUL DEĞERLER A.Ş.**

### **Araştırma**

**e-mail:** [arastirma@ziraatyatirim.com.tr](mailto:arastirma@ziraatyatirim.com.tr)

### **Genel Müdürlük Pazarlama**

**Levent Mah. Gonca Sokağı No.22 (Emlak Pasajı) Kat.1 34330 Beşiktaş İSTANBUL**  
+90 212 339 8080 / [info@ziraatyatirim.com.tr](mailto:info@ziraatyatirim.com.tr)

### **Aracılık Hizmetleri Servisi**

0 850 22 22 979 / 44 44 979

**Yurt çapındaki tüm T.C. Ziraat Bankası A.Ş. Şubeleri**