

GÜNLÜK TEKNİK ÖNERİ LİSTESİ

Hisse	Kapanış Fiyatı	Satış Seviyeleri		Zarar Kes
EREGL	9,91	10,14	10,16	9,82
TAVHL	21,64	22,18	22,20	21,44
TCELL	15,32	15,67	15,71	15,17

BIST-100

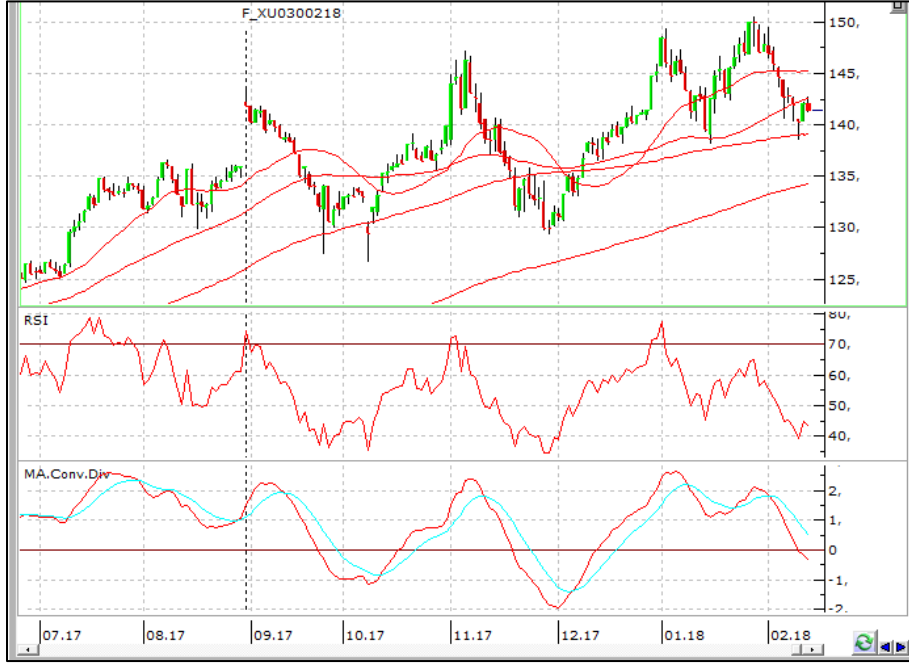
(Destek: 113.900/113.350/112.500 Direnç: 115.000/115.700/116.400)



Teknik Yorum: BIST100 endeksi dün %0,28 oranında değer kaybederek günü 114.495 puandan kapattı. İşlem hacmi ise 5,2 milyar TL (20 günlük ortalama işlem hacmi 6,9 milyar TL) olarak gerçekleşti. 20 ve 50 günlük ortalaması arasında yön bulmaya çalışan endekste işlem hacmi de görece düşük seyrediyor. Göstergeler ise halen zayıf. Dolayısıyla, önemli gözüken ve 50 günlük ortalamasının da yakın seyrettiği 113.900 yatay desteğinin kırılması düşüşün belirginleşmesiyle sonuçlanabilir. Destekler 113.350 ve 112.500 seviyelerinde. Diğer yandan, olası alıcılı görüntüde endeksin 115bin seviyesinin üzerinde tutunması durumunda 116.400 ana direnci zorlanabilir. Endeksin güne hafif alıcılı bir görüntüyle başlamasını bekliyoruz.

BIST-30 Şubat Kontratı

(Destek: 140.700/139.700/138.500 Direnç: 142.500/143.600/144.400)



Teknik Yorum: BIST-30 Şubat kontratı, Salı günü 141.250 - 142.725 fiyat aralığında işlem görerek günü 141.375 uzlaşma fiyatından tamamladı. Kontrattaki açık pozisyon sayısı 1.928 adet azalarak 380.087 adet kontrat olarak gerçekleşti. Dün yine 50 günlük ortalamasını direnç yapan kontrat için halihazırda 142.500 seviyesinden geçen söz konusu ortalama ana direnç olarak takip edilmeye devam edilebilir. Kısa vadede bu ortalamanın geçilememesi satış baskısını artırabilir. Destekler 140.700 - 139.700 ve 138.500 seviyelerinde. Diğer yandan, olası alıcılı görüntüde 50 günlük ortalamasının aşılması ilk etapta 143.600 hedef olabilir. Kontratın güne hafif alıcılı bir görüntüyle başlamasını bekliyoruz.

Uyarı Notu: Burada yer alan yatırım bilgi, yorum ve tavsiyeleri yatırım danışmanlığı kapsamında değildir. Yatırım danışmanlığı hizmeti; aracı kurumlar, portföy yönetim şirketleri, mevduat kabul etmeyen bankalar ile müşteri arasında imzalanacak yatırım danışmanlığı sözleşmesi çerçevesinde sunulmaktadır. Burada yer alan yorum ve tavsiyeler, yorum ve tavsiyede bulunanların kişisel görüşlerine dayanmaktadır. Bu görüşler mali durumunuz ile risk ve getiri tercihlerinize uygun olmayabilir. Bu nedenle, sadece burada yer alan bilgilere dayanılarak yatırım kararı verilmesi beklentilerinize uygun sonuçlar doğurmayabilir.

ZİRAAT YATIRIM MENKUL DEĞERLER A.Ş.

Araştırma

e-mail: arastirma@ziraatyatirim.com.tr

Genel Müdürlük Pazarlama

Levent Mah. Gonca Sokağı No.22 (Emlak Pasajı) Kat.1 34330 Beşiktaş İSTANBUL
+90 212 339 8080 / info@ziraatyatirim.com.tr

Aracılık Hizmetleri Servisi

0 850 22 22 979 / 44 44 979

Yurt çapındaki tüm T.C. Ziraat Bankası A.Ş. Şubeleri