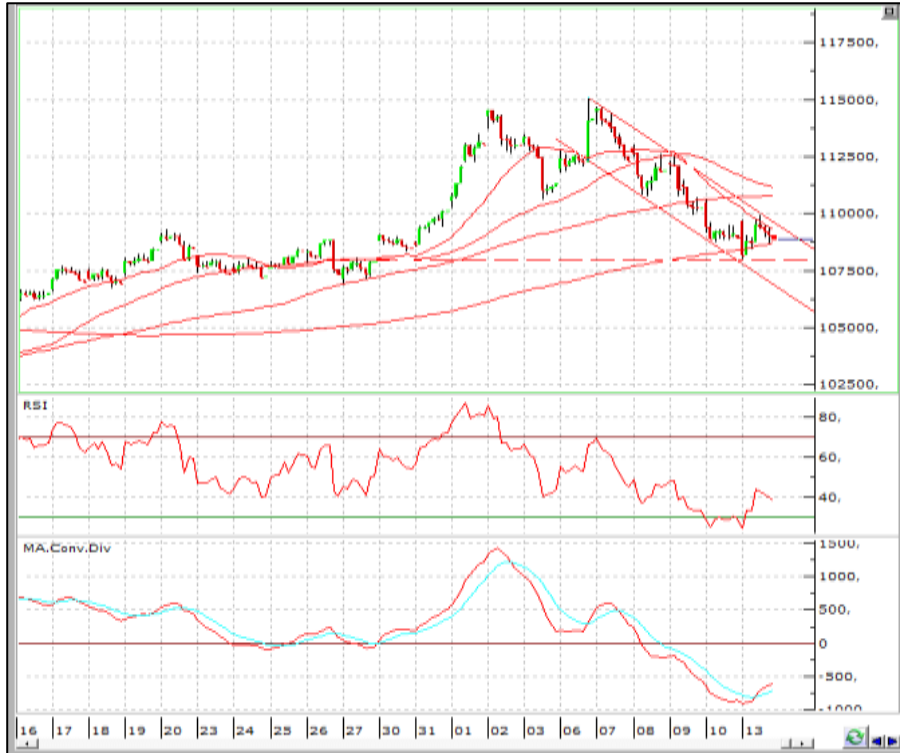


GÜNLÜK TEKNİK ÖNERİ LİSTESİ

Hisse	Kapanış Fiyatı	Satış Seviyeleri		Zarar Kes
ISCTR	6,74	6,88	6,91	6,68
TUPRS	127,20	130,00	130,20	126,00
YAZIC	23,72	24,26	24,32	23,50

BIST-100

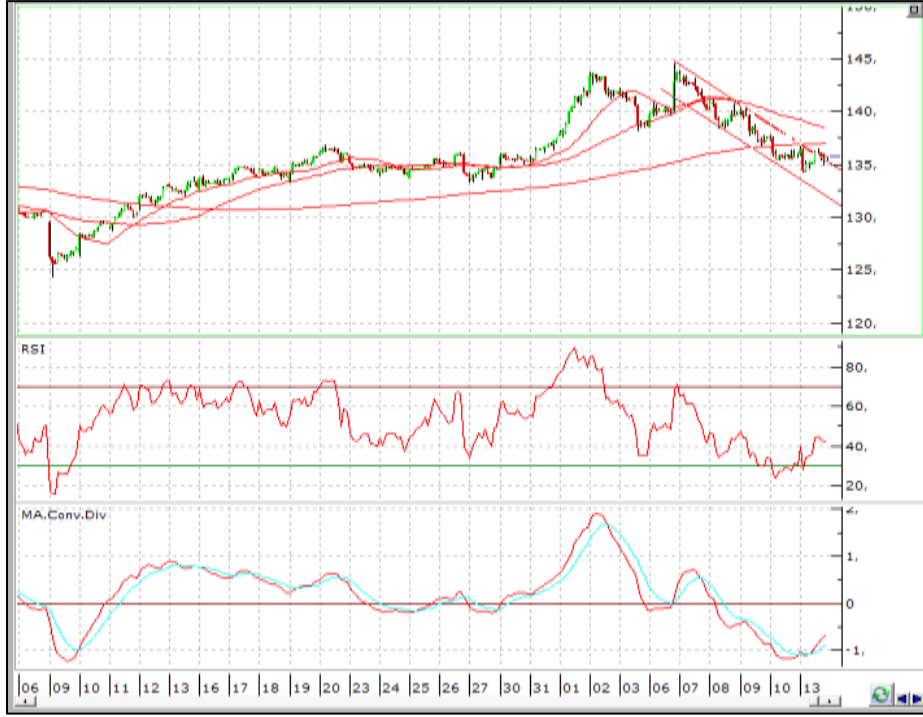
(Destek: 108.600/108.000/107.200 Direnç: 109.300/110.000/110.500)



Teknik Yorum: BIST100 endeksi haftanın ilk işlem gününde %0,08 oranında değer kaybederek günü 108.860 puandan kapattı. İşlem hacmi ise 6,9 milyar TL (20 günlük ortalama işlem hacmi 6,6 milyar TL) olarak gerçekleşti. Dünkü alıcılı açılışın ardından satışlarla karşılaşan endeks Ekim sonundaki boşluğu doldurduktan sonra gelen alımlarla açılan kanal üst bandını test etse de burayı geçemediğini izledik. Diğer yandan, 200 saatlik ortalamanın da destek olduğu söylenebilir. Şu aşamada, kanal üst bandının geçtiği 109.300 direnci önemli olabilir. Saatlik grafikte de göstergeler toparlanma eğilimi gösterirken, söz konusu direncin üzerinde 110.000/500 direnç bölgesi hedef olabilir. Aksi durumda, satış baskısı devam edebilir ve endeks 200 saatlik ortalamasından uzaklaşarak kanal alt bandına doğru hareket edebilir.

BIST-30 Aralık Kontratı

(Destek: 135.050/134.500/133.550 Direnç: 136.100/136.900/137.800)



Teknik Yorum: BIST-30 Aralık kontratı, Pazartesi günü 134.175 – 136.750 fiyat aralığında işlem görerek günü 135.775 uzlaşma fiyatından tamamladı. Kontrattaki açık pozisyon sayısı 2.440 adet azalarak 406.863 adet kontrat olarak gerçekleşti. Alçalan kanal üst bandında kararsız bir görüntü sergileyen kontratta, saatlik bazda göstergelerde toparlanma eğilimi gözlenmekte. Bu kapsamda, 136.100 yakın direncinin üzerinde kalıcılık sağlanması durumunda 136.900 ardından 137.800 sıralı hedefler olabilirler. Aksi durumda, 136.100 direncinin geçilememesi satış baskısının devam etmesine neden olabilir ve kanal alt bandı gündeme gelebilir.

Uyarı Notu: Burada yer alan yatırım bilgi, yorum ve tavsiyeleri yatırım danışmanlığı kapsamında değildir. Yatırım danışmanlığı hizmeti; aracı kurumlar, portföy yönetim şirketleri, mevduat kabul etmeyen bankalar ile müşteri arasında imzalanacak yatırım danışmanlığı sözleşmesi çerçevesinde sunulmaktadır. Burada yer alan yorum ve tavsiyeler, yorum ve tavsiyede bulunanların kişisel görüşlerine dayanmaktadır. Bu görüşler mali durumunuz ile risk ve getiri tercihlerinize uygun olmayabilir. Bu nedenle, sadece burada yer alan bilgilere dayanılarak yatırım kararı verilmesi beklentilerinize uygun sonuçlar doğurmayabilir.

ZİRAAT YATIRIM MENKUL DEĞERLER A.Ş.

Araştırma

e-mail: arastirma@ziraatyatirim.com.tr

Genel Müdürlük Pazarlama

Levent Mah. Gonca Sokağı No.22 (Emlak Pasajı) Kat.1 34330 Beşiktaş İSTANBUL
+90 212 339 8080 / info@ziraatyatirim.com.tr

Aracılık Hizmetleri Servisi

0 850 22 22 979 / 44 44 979

Yurt çapındaki tüm T.C. Ziraat Bankası A.Ş. Şubeleri